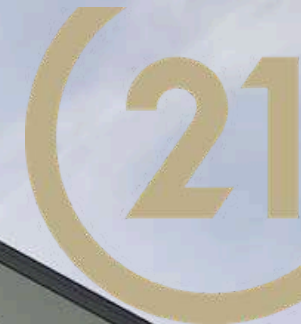


ŠENTILJSKI VRTOVI

Kjer se srečata narava in dom

40 novih stanovanj v mirnem okolju

CSLO Regionalna d.o.o. | Hrvaška ulica 4, 1000 Ljubljana | +386 64 233 603 | capital@c21.si



O PROJEKTU

Napovedujemo gradnjo novega stanovanjskega objekta, kjer bo na voljo 40 sodobno zasnovanih stanovanj.

V objektu bodo: 2-sobna, 3-sobna in 4-sobna stanovanja, kjer se bo kvadratura gibala med 79,61 m² in 139,78 m² (z vključenimi zunanji površinami in kletnimi shrambami).

Objekt bo etažnosti K+P+1+M in zgrajen iz klasične monolitne konstrukcije v kombinaciji opečnih blokov ter armiranega betona. Urejena bo tudi podzemna garaža.

Čez celotno območje bodo oblikovane peš povezave, ki se bodo na določenih mestih razširile v ploščadi, namenjene zunanjim aktivnostim in druženju, hkrati pa se v največji meri ohranijo zelene površine z zasaditvijo dreves in grmovnic.



LOKACIJA

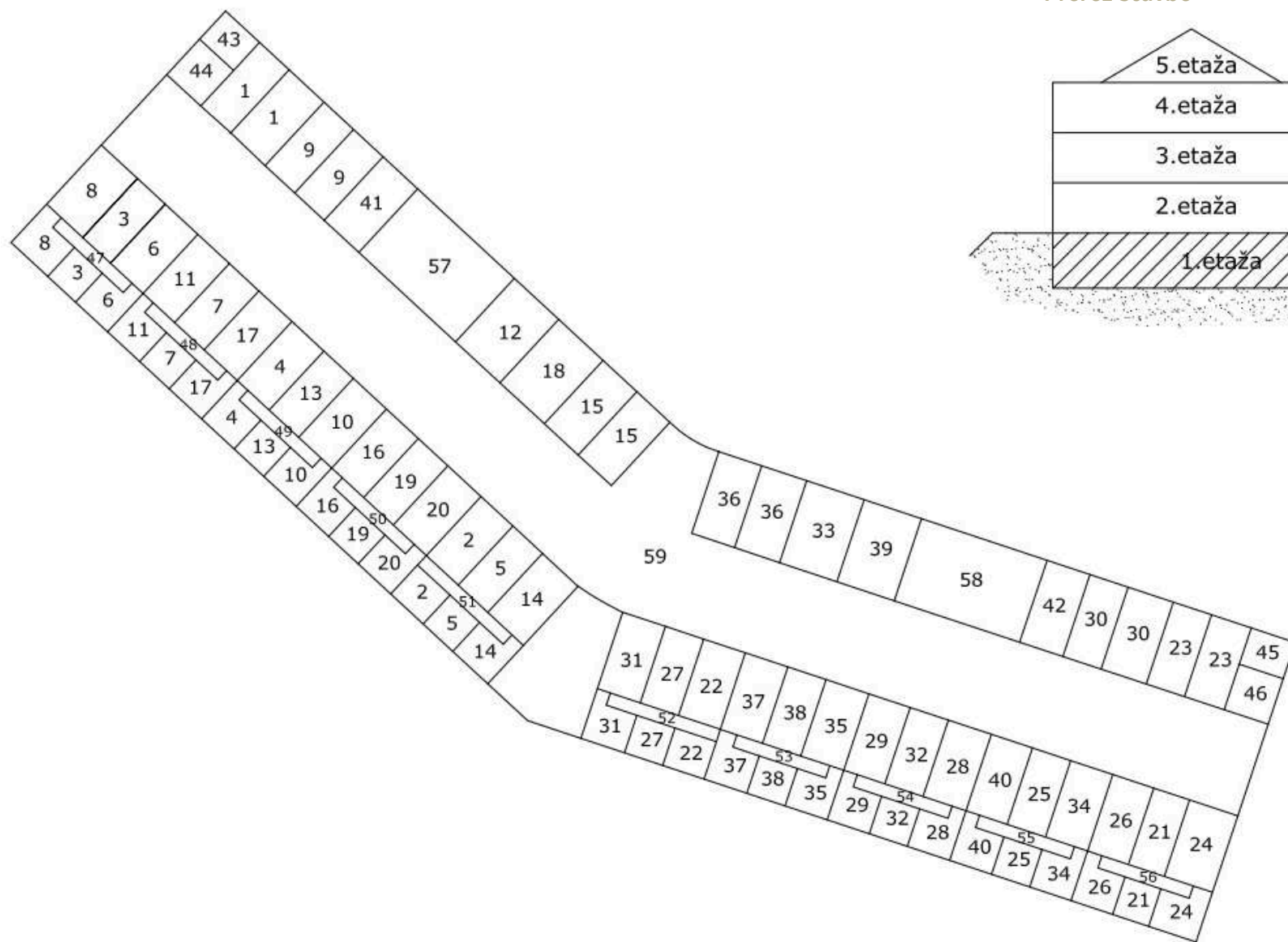
Objekt se bo nahajal v Šentilju v Slovenskih goricah, nad novim trgovskim delom, katerega gradnja že poteka.

Dovoz do objektov je predviden iz javne ceste po Šeškovi ulici, iz katere bodo urejeni lastni cestni priključki.

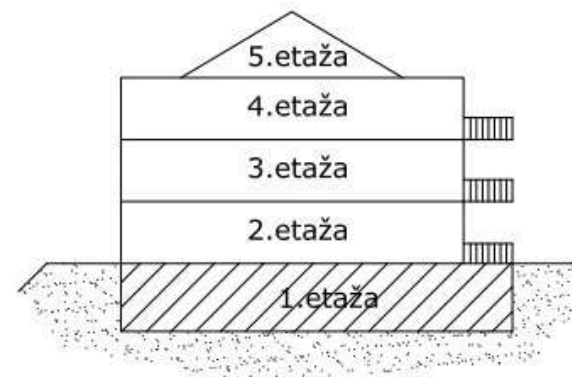


KLET

Tloris



Prerez stavbe

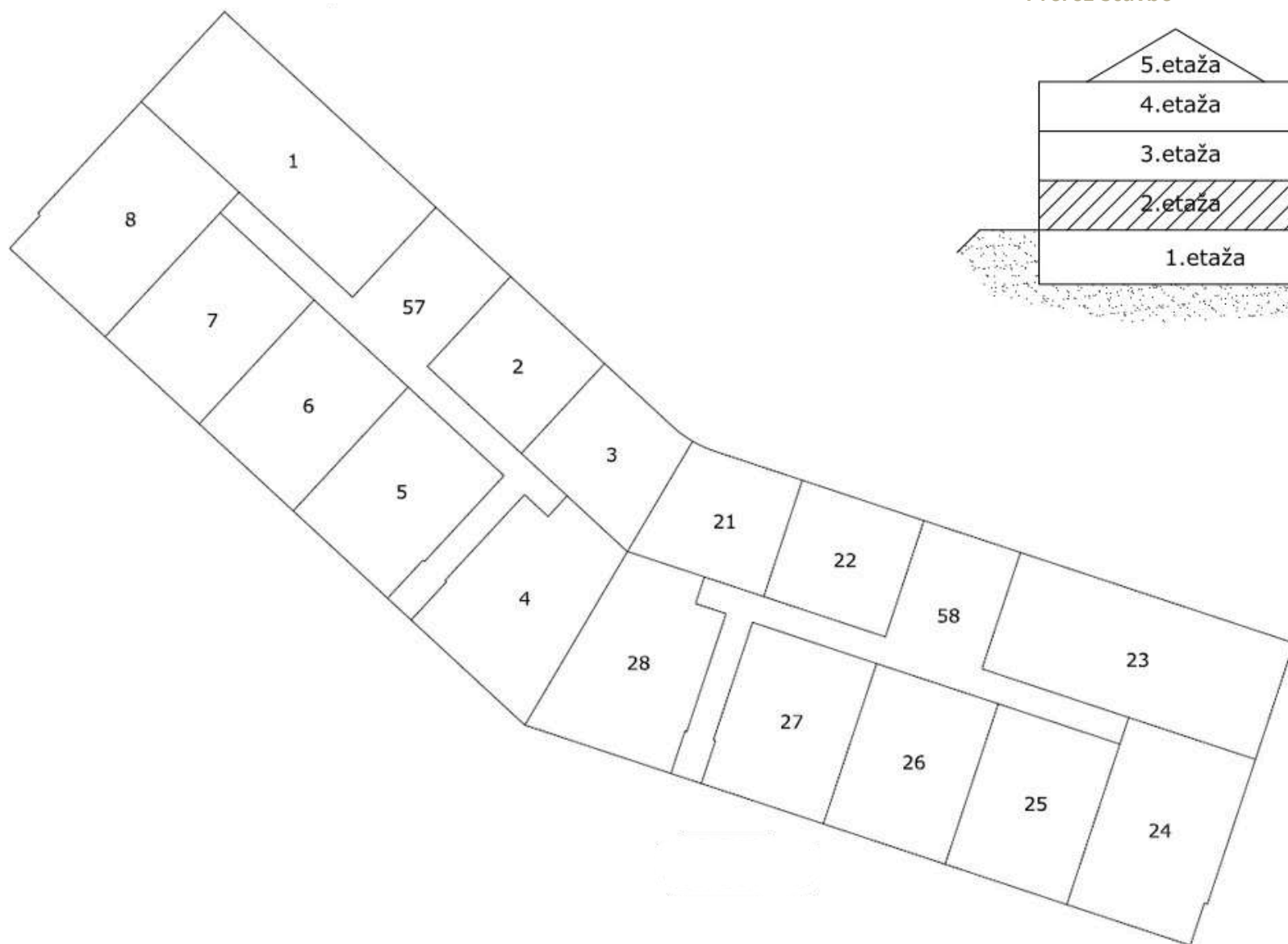


KLET

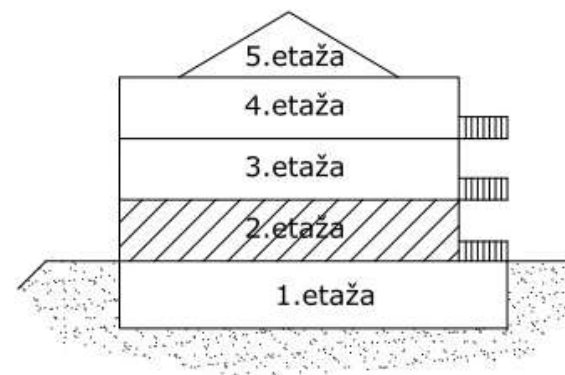


PRITLIČJE

Tloris



Prerez stavbe



PRITLIČJE

STANOVANJSKI DEL S2



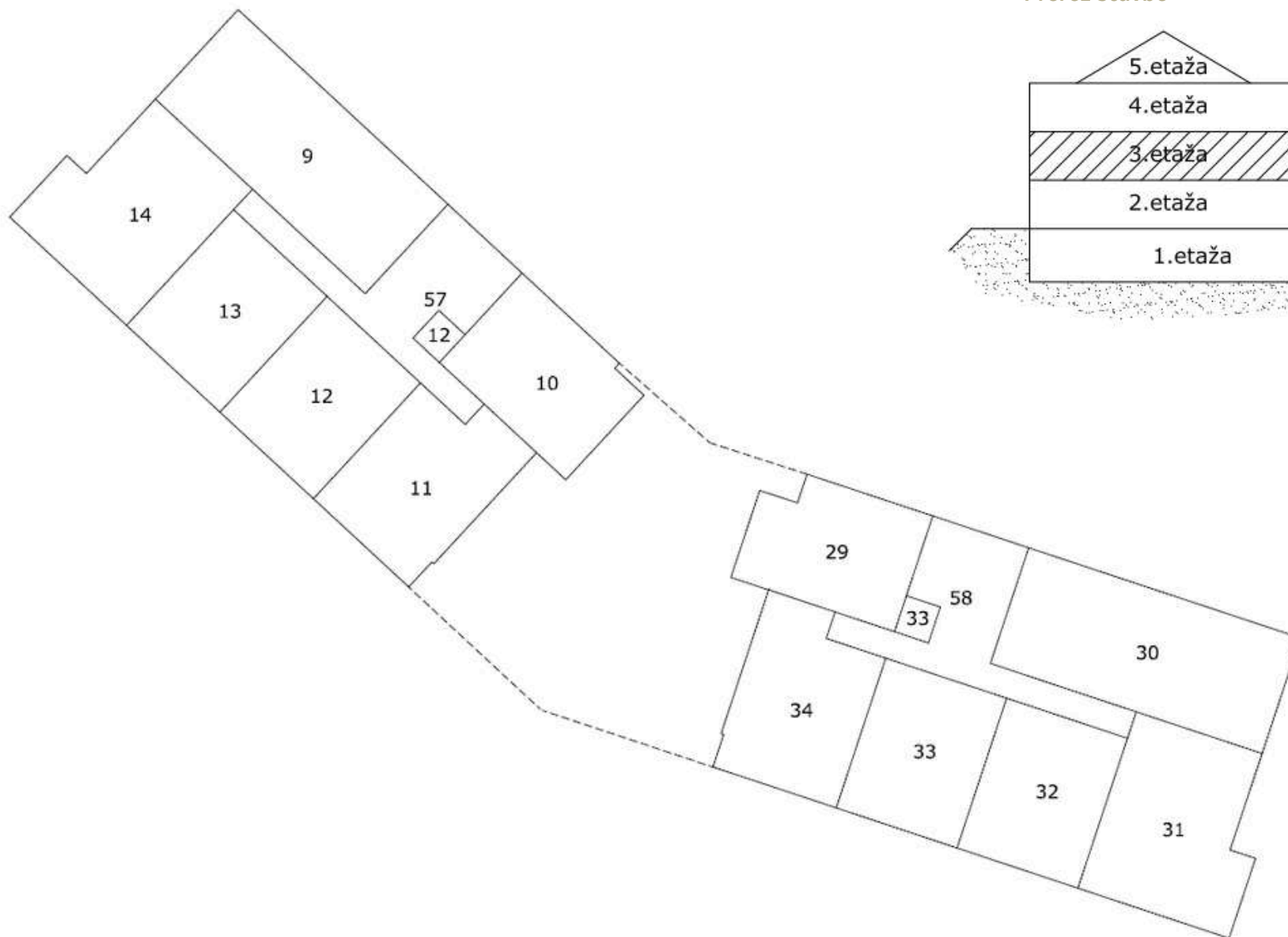
STANOVANJSKI DEL S3



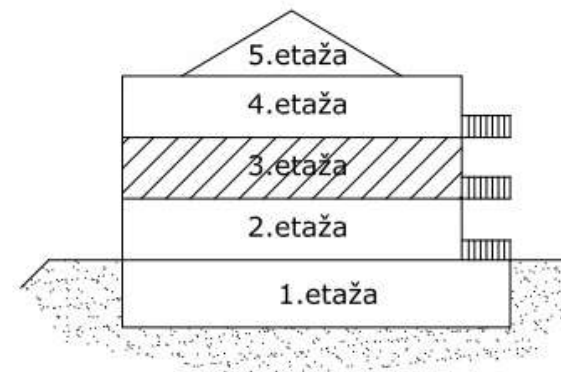
*Vsa oprema je vrisana zgolj informativno.

1. NADSTROPJE

Tloris



Prerez stavbe



1. NADSTROPJE

STANOVANJSKI DEL S2



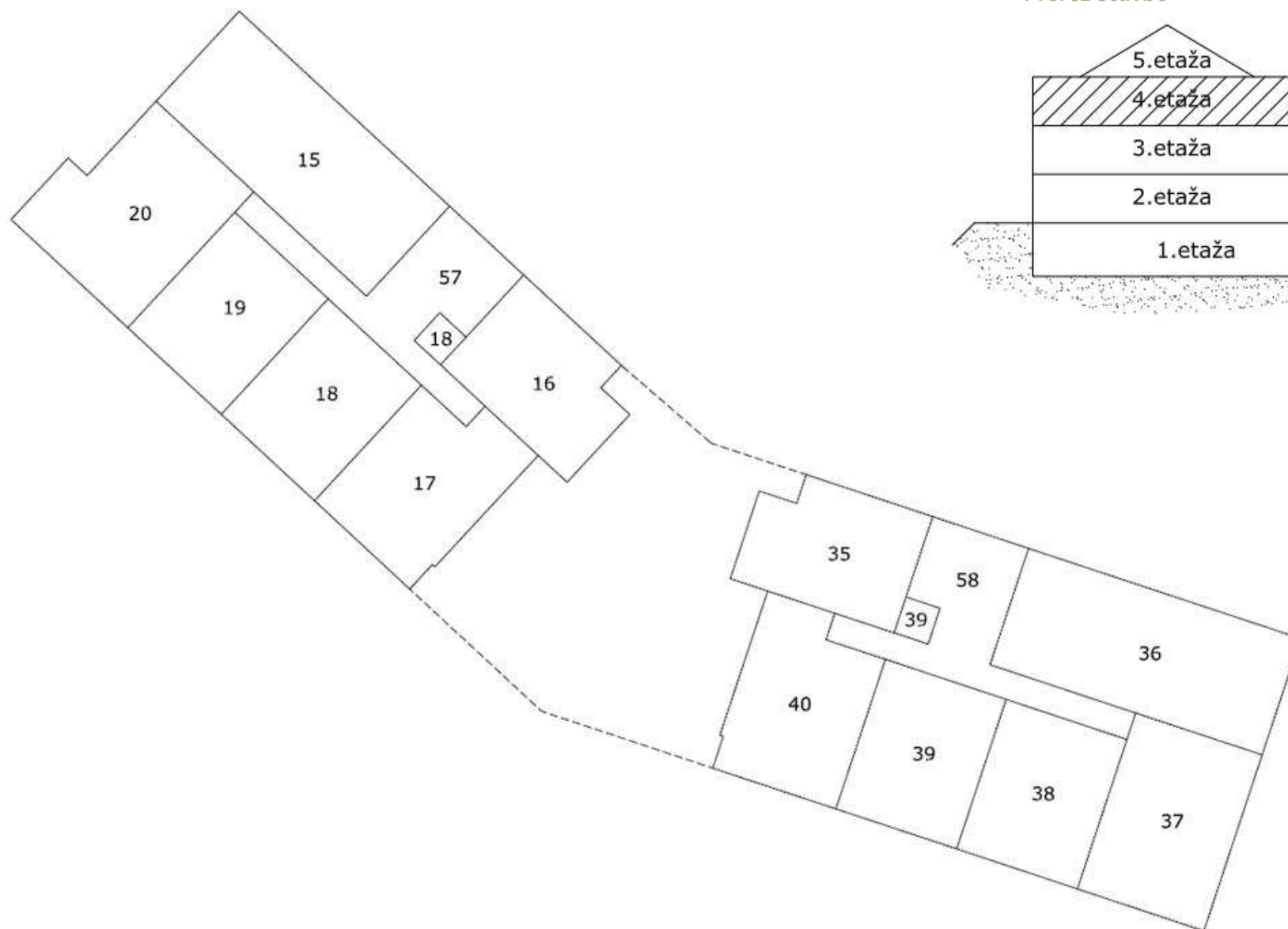
STANOVANJSKI DEL S3



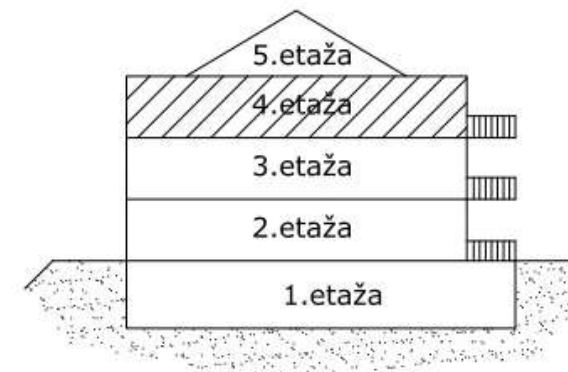
*Vsa oprema je vrisana zgolj informativno.

MANSARDA

Tloris



Prerez stavbe



MANSARDA

STANOVANJSKI DEL S2



STANOVANJSKI DEL S3



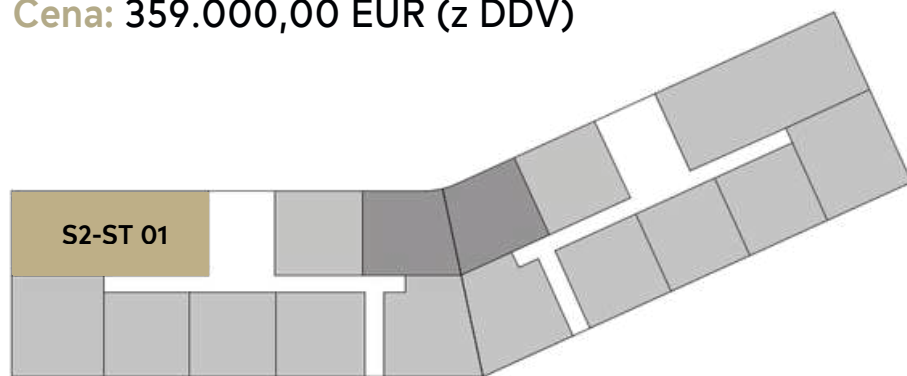
*Vsa oprema je vrisana zgolj informativno.

STANOVANJE S2-ST 01 (DEL STAVBE 1)

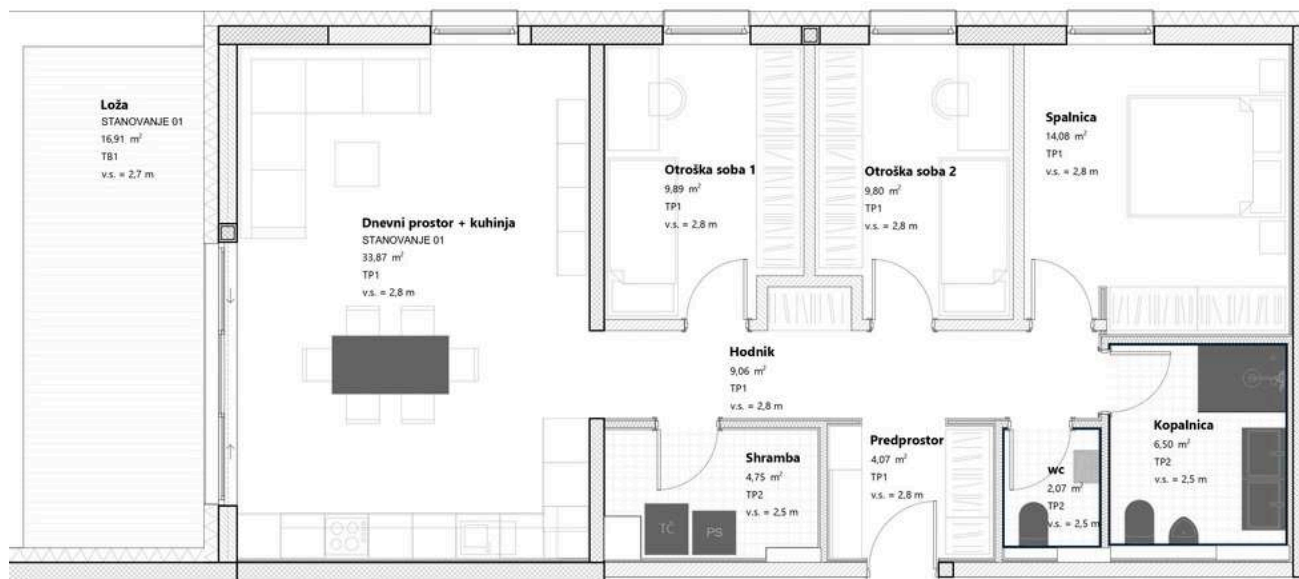
Tip: 4-sobno

Nadstropje: Pritličje

Cena: 359.000,00 EUR (z DDV)



KVADRATURA:	
Dnevni prostor + kuhinja	33,87 m ²
Hodnik	9,06 m ²
Kopalnica	6,50 m ²
Otroška soba 1	9,89 m ²
Otroška soba 2	9,80 m ²
Predprostor	4,07 m ²
Shramba	4,75 m ²
Spalnica	14,08 m ²
Wc	2,07 m ²
Loža	16,91 m ²
Parkirni prostor P1	12,50 m ²
Parkirni prostor P2	12,50 m ²
Skupaj	136,00 m²



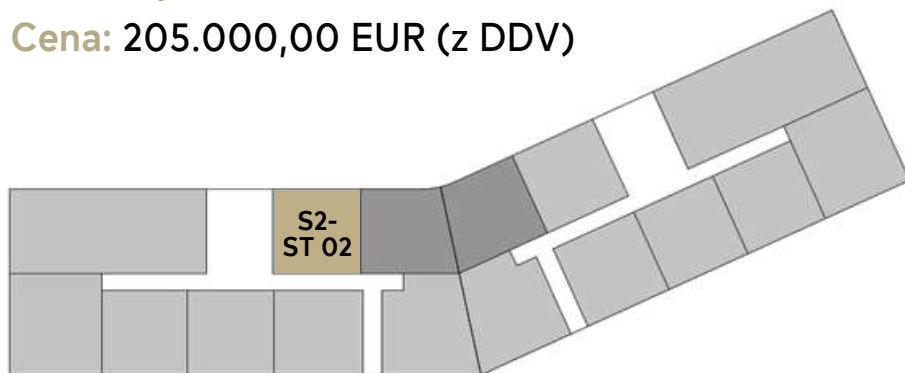
*Vsa oprema je vrisana zgolj informativno.

STANOVANJE S2-ST 02 (DEL STAVBE 2)

Tip: 2-sobno

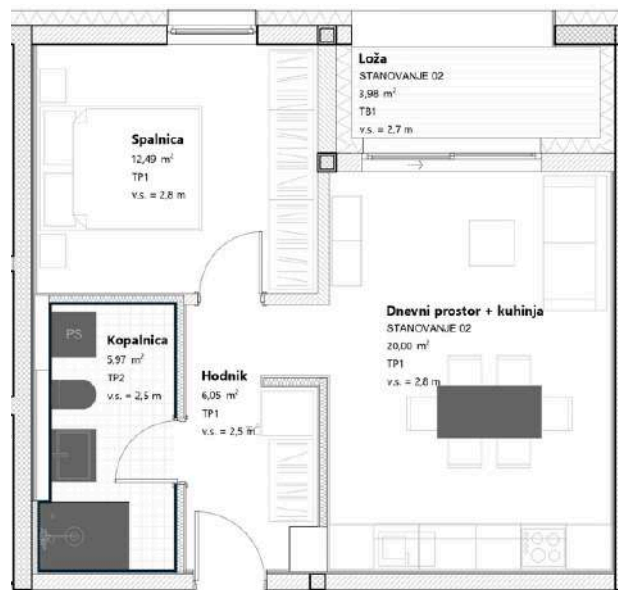
Nadstropje: Pritličje

Cena: 205.000,00 EUR (z DDV)



KVADRATURA:

Dnevni prostor + kuhinja	20,00 m ²
Hodnik	6,05 m ²
Kopalnica	5,97 m ²
Spalnica	12,49 m ²
Loža	3,98 m ²
Kletna shramba	5,56 m ²
Parkirni prostor P31	12,50 m ²
Zunanje parkirno mesto ZP1	13,50 m ²
Skupaj	80,05 m²



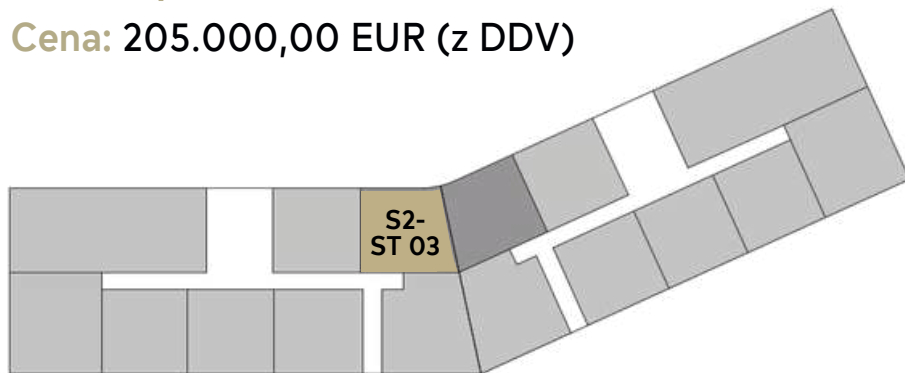
*Vsa oprema je vrisana zgolj informativno.

STANOVANJE S2-ST 03 (DEL STAVBE 3)

Tip: 2-sobno

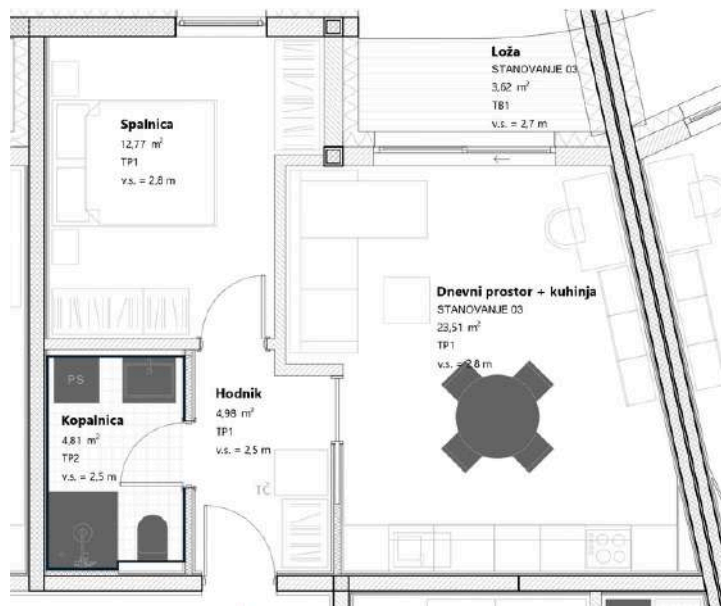
Nadstropje: Pritličje

Cena: 205.000,00 EUR (z DDV)



KVADRATURA:

Dnevni prostor + kuhinja	23,51 m ²
Hodnik	4,98 m ²
Kopalnica	4,81 m ²
Spalnica	12,77 m ²
Loža	3,62 m ²
Kletna shramba	4,72 m ²
Parkirni prostor P20	11,70 m ²
Zunanje parkirno mesto ZP4	13,50 m ²
Skupaj	79,61 m ²



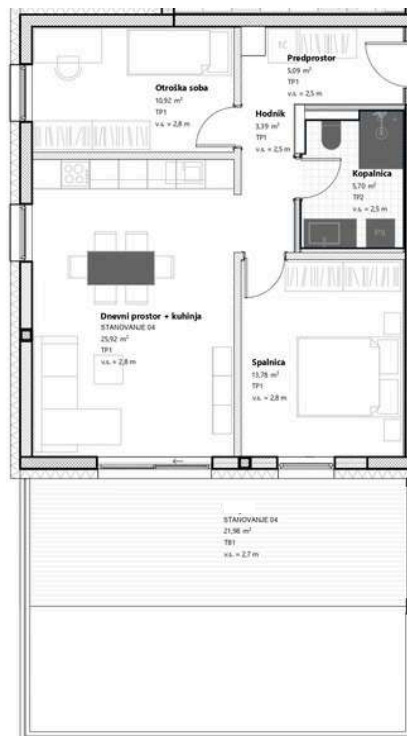
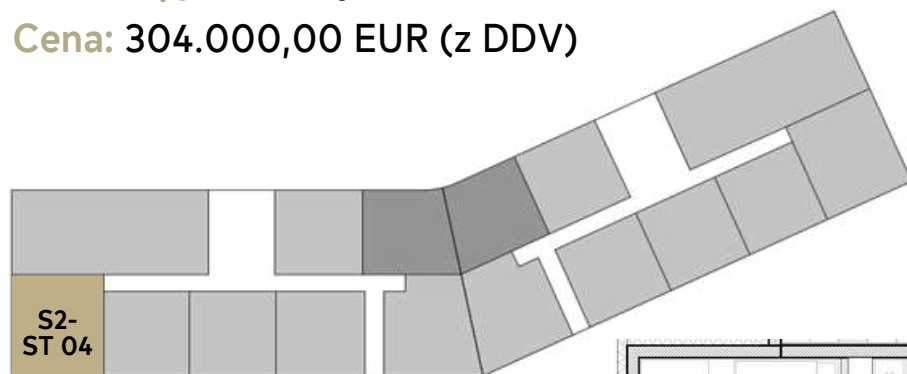
*Vsa oprema je vrisana zgolj informativno.

STANOVANJE S2-ST 04 (DEL STAVBE 8)

Tip: 3-sobno

Nadstropje: Pritličje

Cena: 304.000,00 EUR (z DDV)



*Vsa oprema je vrisana zgolj informativno.

KVADRATURA:

Dnevni prostor + kuhinja	25,92 m ²
Hodnik	3,39 m ²
Kopalnica	5,70 m ²
Otroška soba	10,92 m ²
Predprostor	5,09 m ²
Spalnica	13,78 m ²
Terasa	21,98 m ²
Kletna shramba	6,33 m ²
Parkirni prostor P19	14,00 m ²
Zunanje parkirno mesto ZP5	13,50 m ²
Zunanji atrij S2 - ATR 1	19,17 m ²
Skupaj	139,78 m²

STANOVANJE S2-ST 05 (DEL STAVBE 7)

Tip: 2-sobno

Nadstropje: Pritličje

Cena: 246.000,00 EUR (z DDV)



*Vsa oprema je vrisana zgolj informativno.

KVADRATURA:

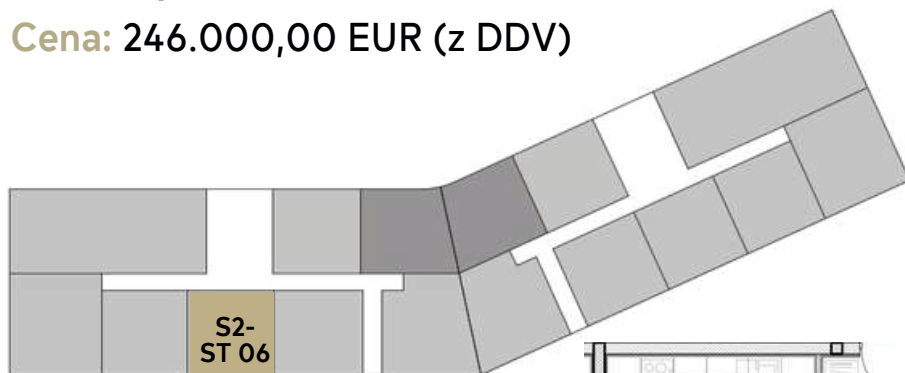
Dnevni prostor + kuhinja	26,49 m ²
Hodnik	6,10 m ²
Kopalnica	6,10 m ²
Spalnica	12,57 m ²
Terasa	21,98 m ²
Kletna shramba	5,04 m ²
Parkirni prostor P23	12,50 m ²
Zunanje parkirno mesto ZP6	13,50 m ²
Zunanji atrij S2 - ATR 2	19,11 m ²
Skupaj	123,39 m²

STANOVANJE S2-ST 06 (DEL STAVBE 6)

Tip: 2-sobno

Nadstropje: Pritličje

Cena: 246.000,00 EUR (z DDV)



*Vsa oprema je vrisana zgolj informativno.

KVADRATURA:

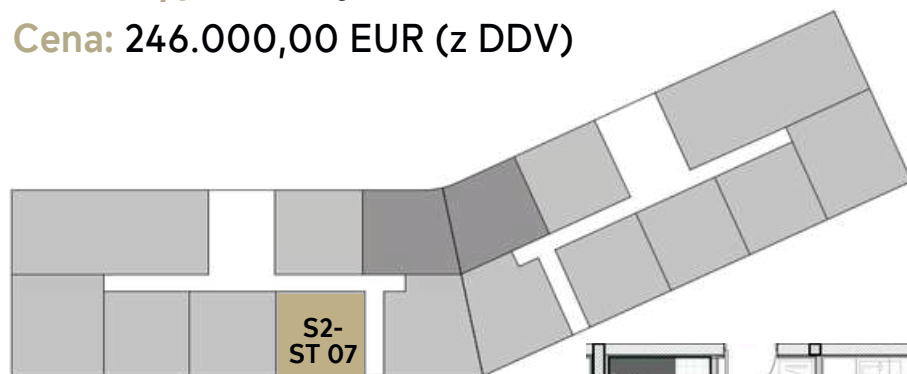
Dnevni prostor + kuhinja	26,49 m ²
Hodnik	6,06 m ²
Kopalnica	6,10 m ²
Spalnica	12,57 m ²
Terasa	21,98 m ²
Kletna shramba	5,88 m ²
Parkirni prostor P21	12,50 m ²
Zunanje parkirno mesto ZP7	13,50 m ²
Zunanji atrij S2 - ATR 3	19,11 m ²
Skupaj	124,19 m ²

STANOVANJE S2-ST 07 (DEL STAVBE 5)

Tip: 2-sobno

Nadstropje: Pritličje

Cena: 246.000,00 EUR (z DDV)



*Vsa oprema je vrisana zgolj informativno.

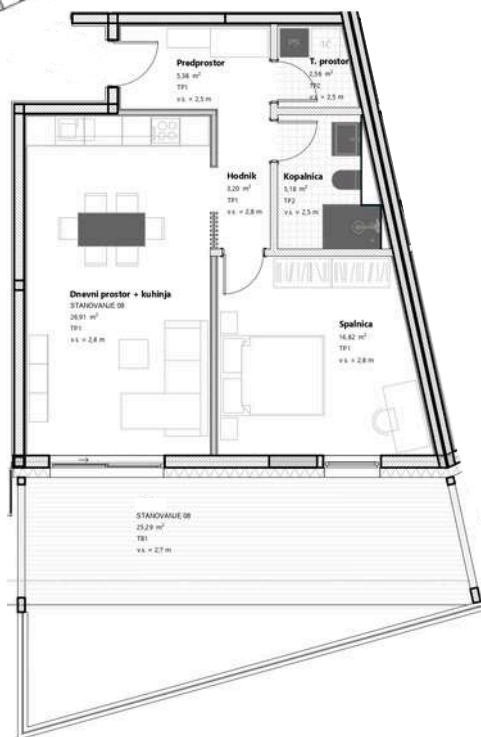
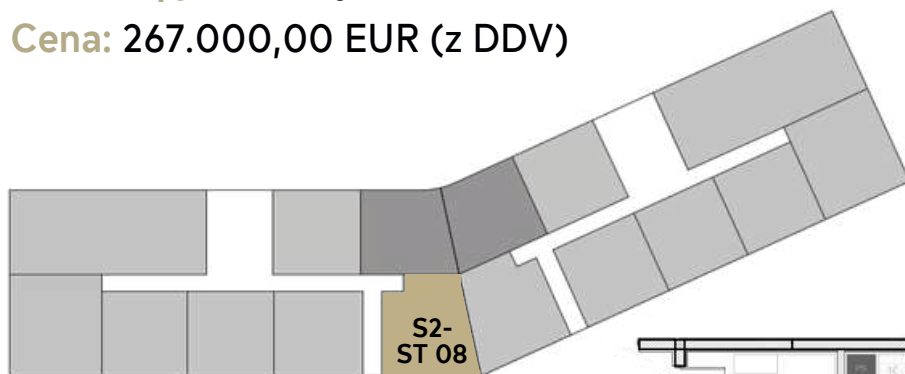
KVADRATURA:	
Dnevni prostor + kuhinja	26,49 m ²
Hodnik	6,05 m ²
Kopalnica	6,14 m ²
Spalnica	12,47 m ²
Terasa	21,83 m ²
Kletna shramba	5,04 m ²
Parkirni prostor P32	12,50 m ²
Zunanje parkirno mesto ZP8	13,50 m ²
Zunanji atrij S2 - ATR 4	18,93 m ²
Skupaj	122,95 m²

STANOVANJE S2-ST 08 (DEL STAVBE 4)

Tip: 2-sobno

Nadstropje: Pritličje

Cena: 267.000,00 EUR (z DDV)



*Vsa oprema je vrisana zgolj informativno.

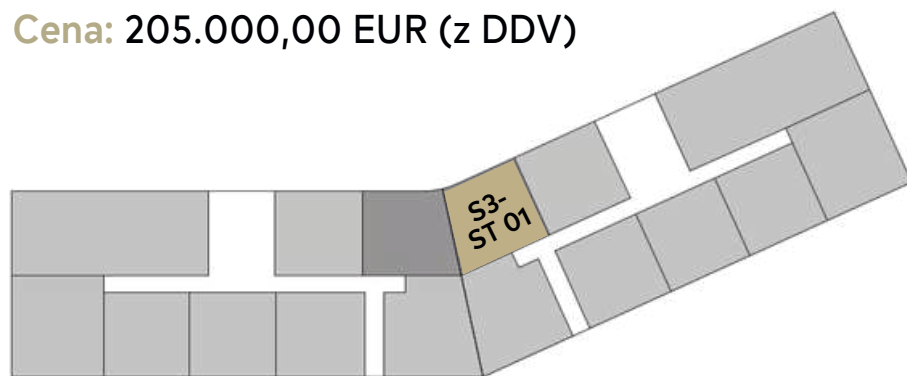
KVADRATURA:	
Dnevni prostor + kuhinja	26,91 m ²
Hodnik	3,20 m ²
Kopalnica	5,18 m ²
Predprostor	5,38 m ²
Spalnica	16,82 m ²
Tehnični prostor	2,56 m ²
Terasa	25,29 m ²
Kletna shramba	5,94 m ²
Parkirni prostor P25	12,50 m ²
Zunanje parkirno mesto ZP9	13,50 m ²
Zunanji atrij S2 - ATR 5	10,28 m ²
Skupaj	127,56 m²

STANOVANJE S3-ST 01 (DEL STAVBE 21)

Tip: 2-sobno

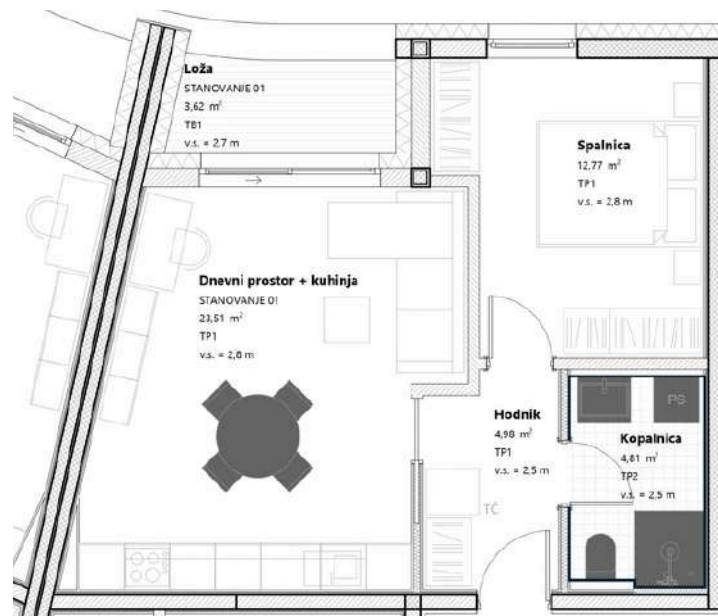
Nadstropje: Pritličje

Cena: 205.000,00 EUR (z DDV)



KVADRATURA:

Dnevni prostor + kuhinja	23,51 m ²
Hodnik	4,98 m ²
Kopalnica	4,81 m ²
Spalnica	12,77 m ²
Loža	3,62 m ²
Kletna shramba	4,72 m ²
Parkirni prostor P47	11,70 m ²
Zunanje parkirno mesto ZP20	13,50 m ²
Skupaj	79,61 m ²



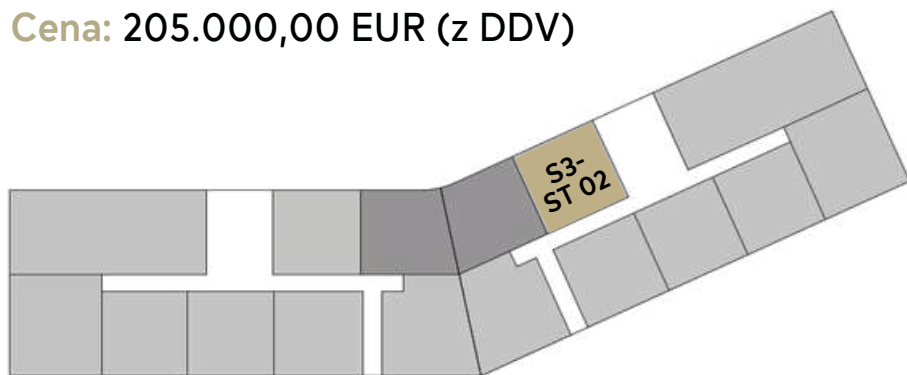
*Vsa oprema je vrisana zgolj informativno.

STANOVANJE S3-ST 02 (DEL STAVBE 22)

Tip: 2-sobno

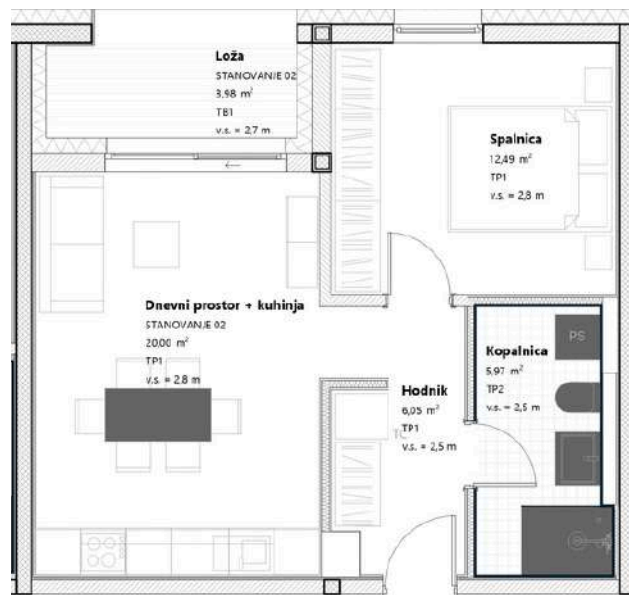
Nadstropje: Pritličje

Cena: 205.000,00 EUR (z DDV)



KVADRATURA:

Dnevni prostor + kuhinja	20,00 m ²
Hodnik	6,05 m ²
Kopalnica	5,97 m ²
Spalnica	12,49 m ²
Loža	3,98 m ²
Kletna shramba	5,56 m ²
Parkirni prostor P36	12,50 m ²
Zunanje parkirno mesto ZP21	13,50 m ²
Skupaj	80,05 m ²



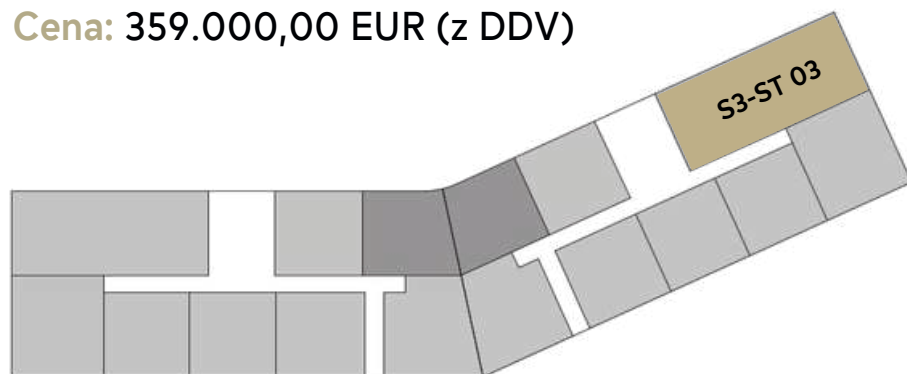
*Vsa oprema je vrisana zgolj informativno.

STANOVANJE S3-ST 03 (DEL STAVBE 23)

Tip: 4-sobno

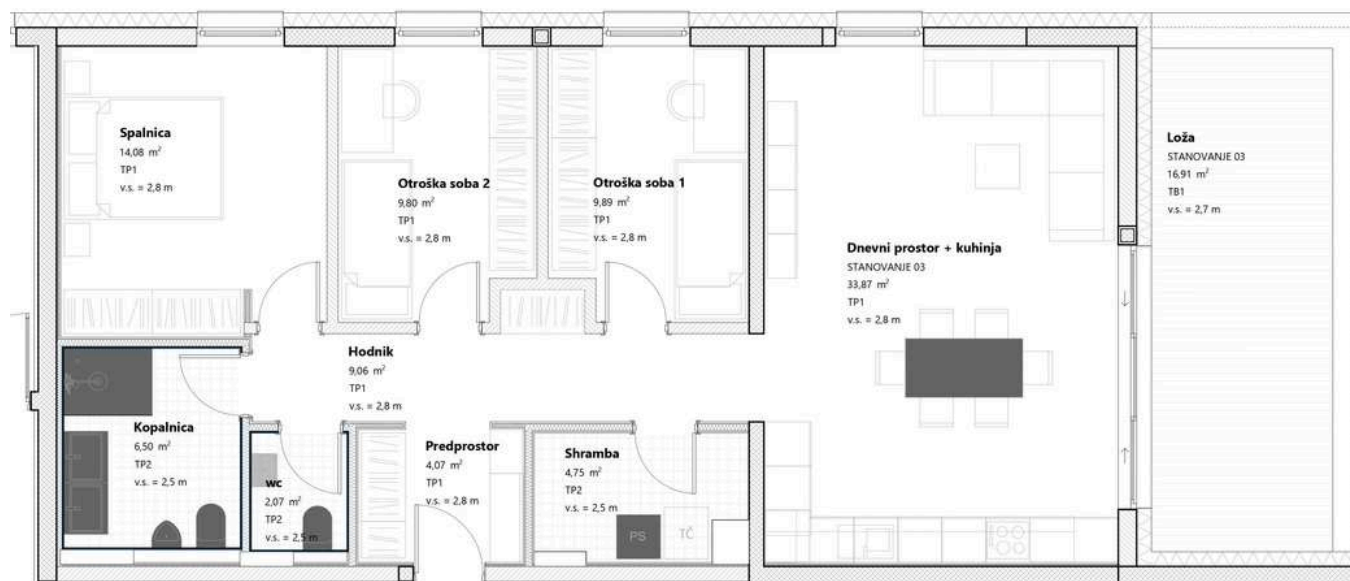
Nadstropje: Pritličje

Cena: 359.000,00 EUR (z DDV)



KVADRATURA:

Dnevni prostor + kuhinja	33,87 m ²
Hodnik	9,06 m ²
Kopalnica	6,50 m ²
Otroška soba 1	9,89 m ²
Otroška soba 2	9,80 m ²
Predprostor	4,07 m ²
Shramba	4,75 m ²
Spalnica	14,08 m ²
Wc	2,07 m ²
Loža	16,91 m ²
Parkirni prostor P17	12,50 m ²
Parkirni prostor P18	12,50 m ²
Skupaj	136,00 m²



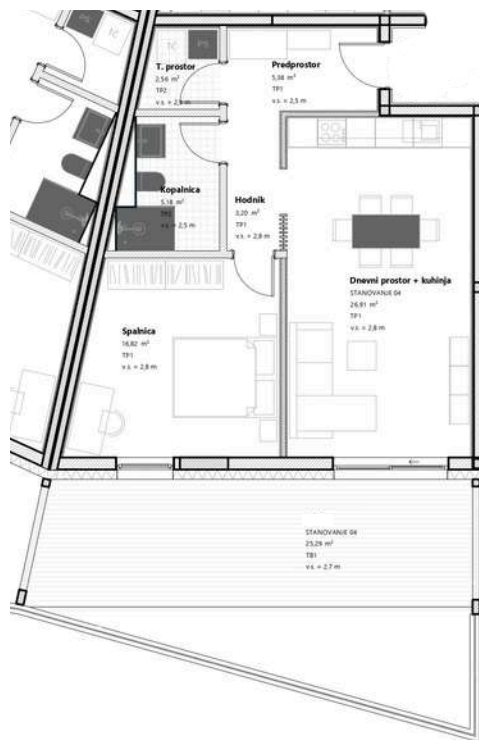
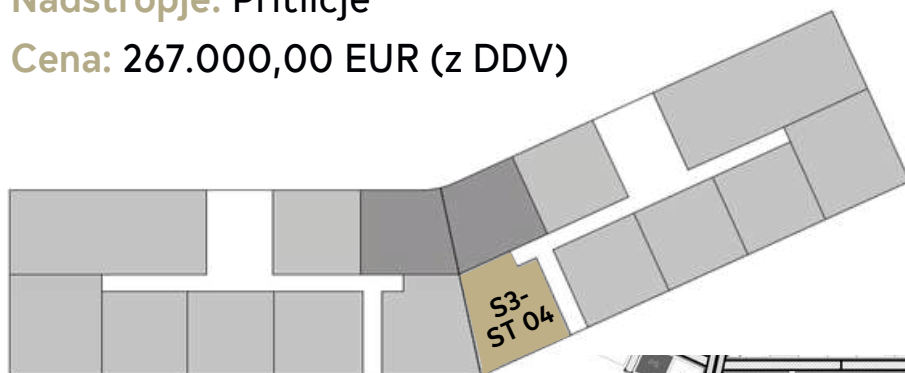
*Vsa oprema je vrisana zgolj informativno.

STANOVANJE S3-ST 04 (DEL STAVBE 28)

Tip: 2-sobno

Nadstropje: Pritličje

Cena: 267.000,00 EUR (z DDV)



*Vsa oprema je vrisana zgolj informativno.

KVADRATURA:

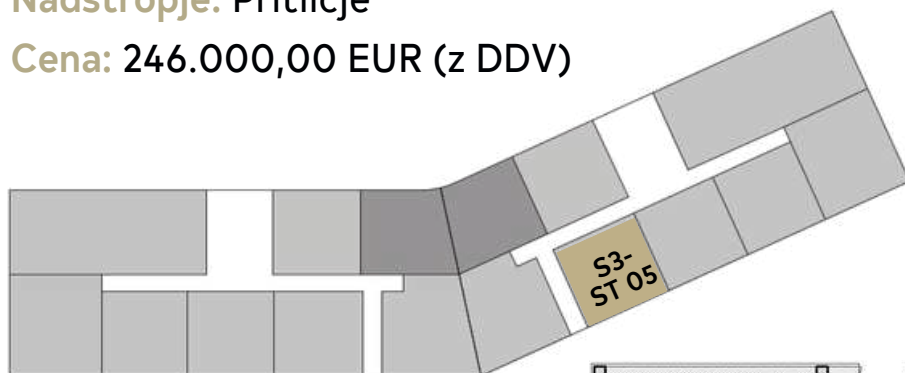
Dnevni prostor + kuhinja	26,91 m ²
Hodnik	3,20 m ²
Kopalnica	5,18 m ²
Predprostor	5,38 m ²
Spalnica	16,82 m ²
Tehnični prostor	2,56 m ²
Terasa	25,29 m ²
Kletna shramba	5,94 m ²
Parkirni prostor P42	12,50 m ²
Zunanje parkirno mesto ZP22	13,50 m ²
Zunanji atrij S3 - ATR 1	10,28 m ²
Skupaj	127,56 m²

STANOVANJE S3-ST 05 (DEL STAVBE 27)

Tip: 2-sobno

Nadstropje: Pritličje

Cena: 246.000,00 EUR (z DDV)



*Vsa oprema je vrisana zgolj informativno.

KVADRATURA:

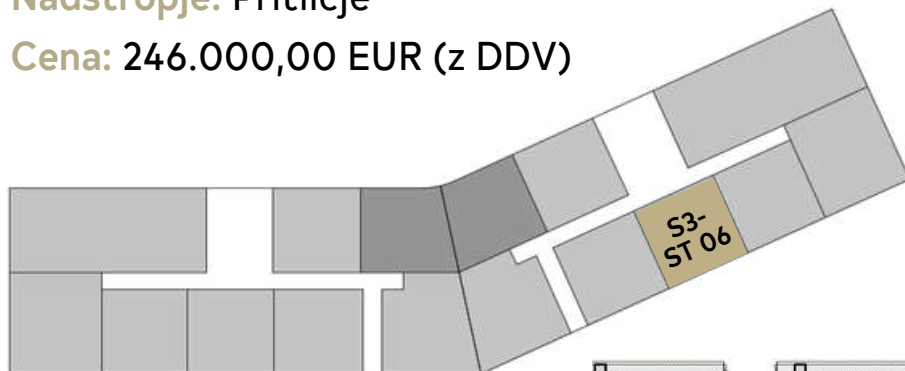
Dnevni prostor + kuhinja	26,49 m ²
Hodnik	6,05 m ²
Kopalnica	6,14 m ²
Spalnica	12,47 m ²
Terasa	21,83 m ²
Kletna shramba	5,04 m ²
Parkirni prostor P35	12,50 m ²
Zunanje parkirno mesto ZP23	13,50 m ²
Zunanji atrij S3 - ATR 2	18,92 m ²
Skupaj	122,94 m²

STANOVANJE S3-ST 06 (DEL STAVBE 26)

Tip: 2-sobno

Nadstropje: Pritličje

Cena: 246.000,00 EUR (z DDV)



*Vsa oprema je vrisana zgolj informativno.

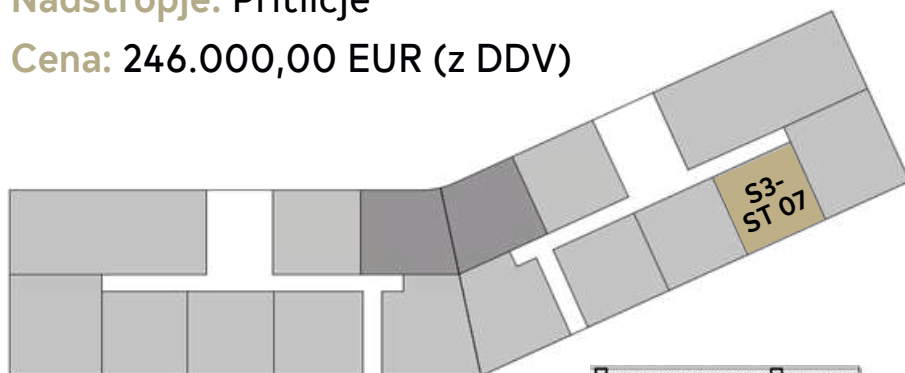
KVADRATURA:	
Dnevni prostor + kuhinja	26,49 m ²
Hodnik	6,06 m ²
Kopalnica	6,10 m ²
Spalnica	12,57 m ²
Terasa	21,98 m ²
Kletna shramba	5,88 m ²
Parkirni prostor P46	12,50 m ²
Zunanje parkirno mesto ZP24	13,50 m ²
Zunanji atrij S3 - ATR 3	19,11 m ²
Skupaj	124,19 m ²

STANOVANJE S3-ST 07 (DEL STAVBE 25)

Tip: 2-sobno

Nadstropje: Pritličje

Cena: 246.000,00 EUR (z DDV)



*Vsa oprema je vrisana zgolj informativno.

KVADRATURA:

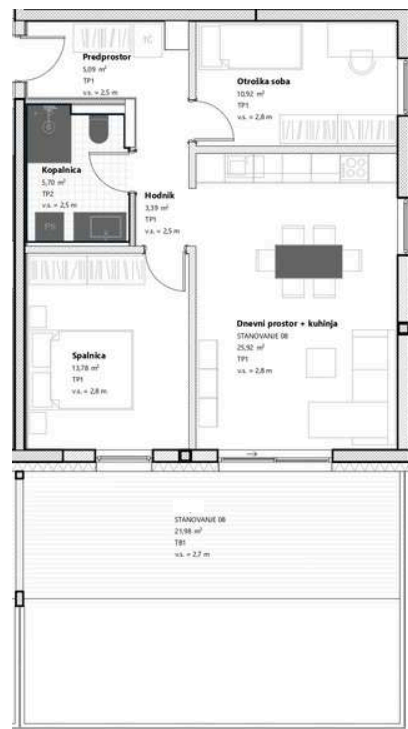
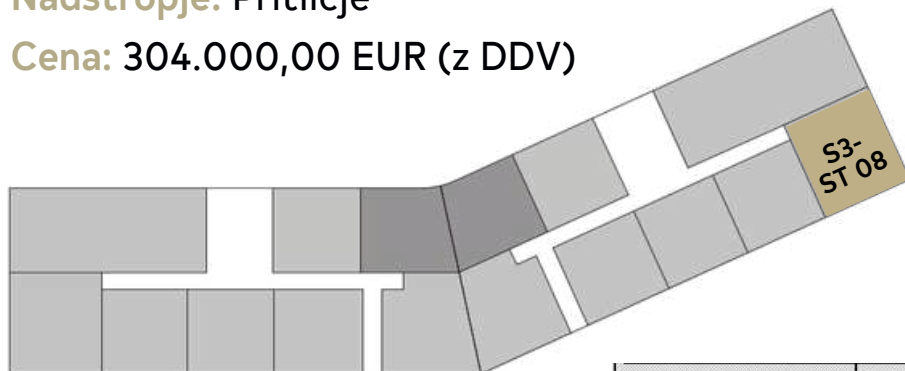
Dnevni prostor + kuhinja	26,49 m ²
Hodnik	6,10 m ²
Kopalnica	6,10 m ²
Spalnica	12,57 m ²
Terasa	21,98 m ²
Kletna shramba	5,04 m ²
Parkirni prostor P44	12,50 m ²
Zunanje parkirno mesto ZP25	13,50 m ²
Zunanji atrij S3 - ATR 4	19,11 m ²
Skupaj	123,39 m ²

STANOVANJE S3-ST 08 (DEL STAVBE 24)

Tip: 3-sobno

Nadstropje: Pritličje

Cena: 304.000,00 EUR (z DDV)



*Vsa oprema je vrisana zgolj informativno.

KVADRATURA:

Dnevni prostor + kuhinja	25,92 m ²
Hodnik	3,39 m ²
Kopalnica	5,70 m ²
Otroška soba	10,92 m ²
Predprostor	5,09 m ²
Spalnica	13,78 m ²
Terasa	21,98 m ²
Kletna shramba	6,33 m ²
Parkirni prostor P48	14,00 m ²
Zunanje parkirno mesto ZP26	13,50 m ²
Zunanji atrij S3 - ATR 5	19,17 m ²
Skupaj	139,78 m²

STANOVANJE S2-ST 09 (DEL STAVBE 9)

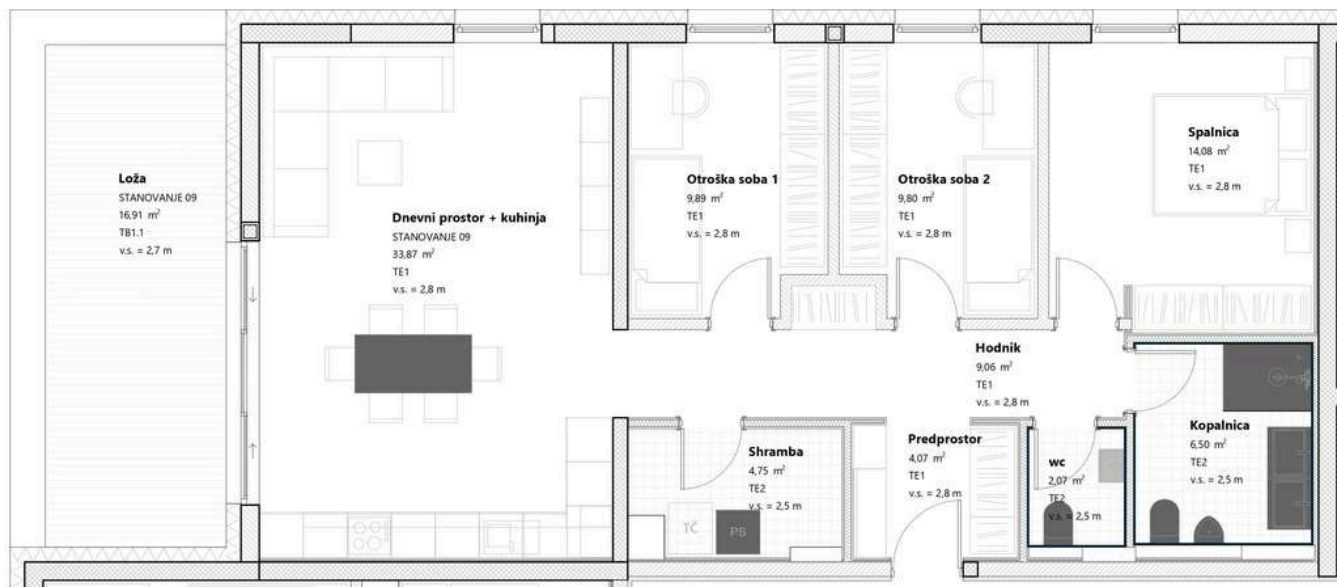
Tip: 4-sobno

Nadstropje: 1. nadstropje

Cena: 359.000,00 EUR (z DDV)



KVADRATURA:	
Dnevni prostor + kuhinja	33,87 m ²
Hodnik	9,06 m ²
Kopalnica	6,50 m ²
Otroška soba 1	9,89 m ²
Otroška soba 2	9,80 m ²
Predprostor	4,07 m ²
Shramba	4,75 m ²
Spalnica	14,08 m ²
Wc	2,07 m ²
Loža	16,91 m ²
Parkirni prostor P3	12,50 m ²
Parkirni prostor P4	12,50 m ²
Skupaj	136,00 m²



*Vsa oprema je vrisana zgolj informativno.

STANOVANJE S2-ST 10 (DEL STAVBE 10)

Tip: 2-sobno

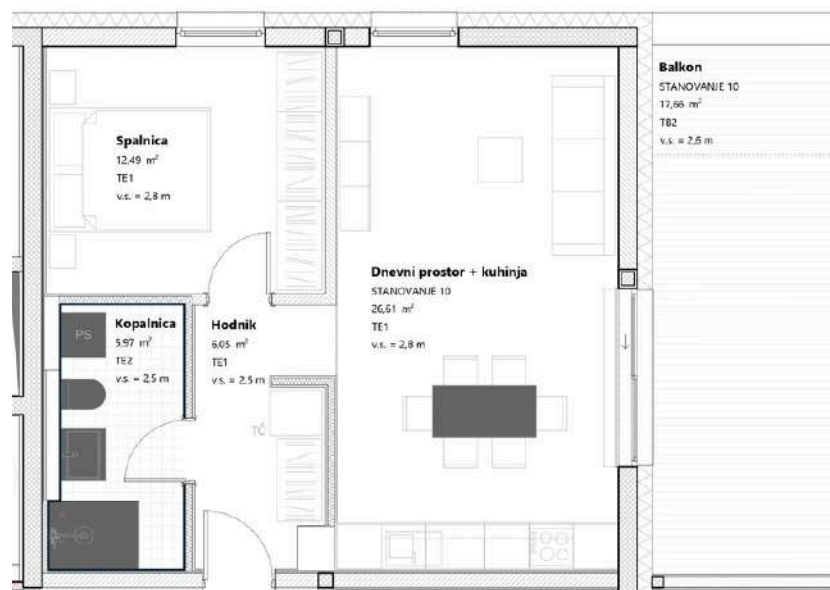
Nadstropje: 1. nadstropje

Cena: 246.000,00 EUR (z DDV)



KVADRATURA:

Dnevni prostor + kuhinja	26,61 m ²
Hodnik	6,05 m ²
Kopalnica	5,97 m ²
Spalnica	12,49 m ²
Balkon	17,66 m ²
Kletna shramba	5,94 m ²
Parkirni prostor P27	12,50 m ²
Zunanje parkirno mesto ZP10	13,50 m ²
Skupaj	100,72 m²



*Vsa oprema je vrisana zgolj informativno.

STANOVANJE S2-ST 11 (DEL STAVBE 14)

Tip: 3-sobno

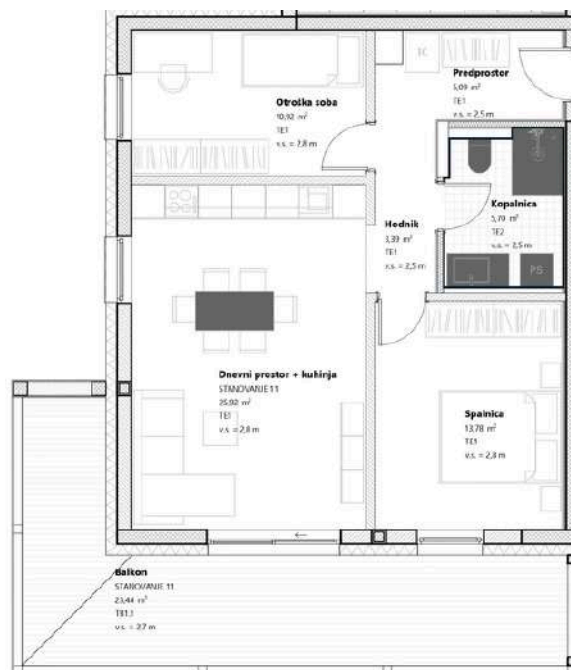
Nadstropje: 1. nadstropje

Cena: 304.000,00 EUR (z DDV)



KVADRATURA:

Dnevni prostor + kuhinja	25,92 m ²
Hodnik	3,39 m ²
Kopalnica	5,70 m ²
Otroška soba	10,92 m ²
Predprostor	5,09 m ²
Spalnica	13,78 m ²
Balkon	23,44 m ²
Kletna shramba	6,32 m ²
Parkirni prostor P33	14,00 m ²
Zunanje parkirno mesto ZP11	13,50 m ²
Skupaj	122,06 m²



*Vsa oprema je vrisana zgolj informativno.

STANOVANJE S2-ST 12 (DEL STAVBE 13)

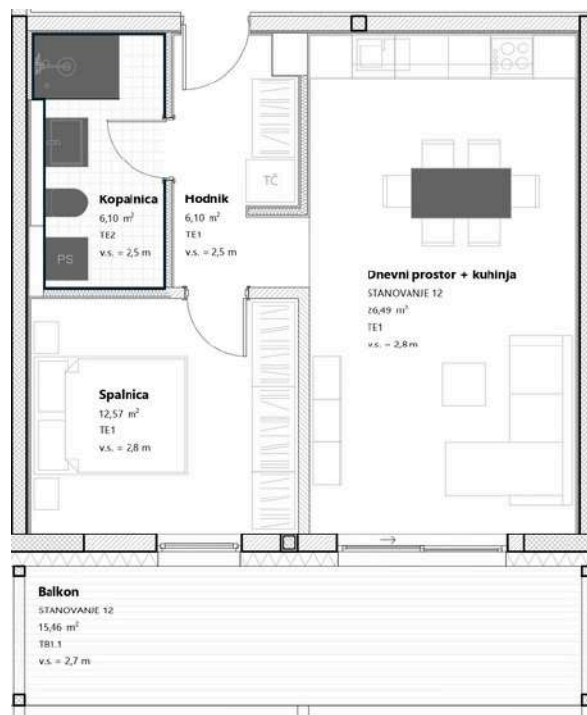
Tip: 2-sobno

Nadstropje: 1. nadstropje

Cena: 246.000,00 EUR (z DDV)



KVADRATURA:	
Dnevni prostor + kuhinja	26,49 m ²
Hodnik	6,10 m ²
Kopalnica	6,10 m ²
Spalnica	12,57 m ²
Balkon	15,46 m ²
Kletna shramba	5,04 m ²
Parkirni prostor P26	12,50 m ²
Zunanje parkirno mesto ZP12	13,50 m ²
Skupaj	97,76 m²



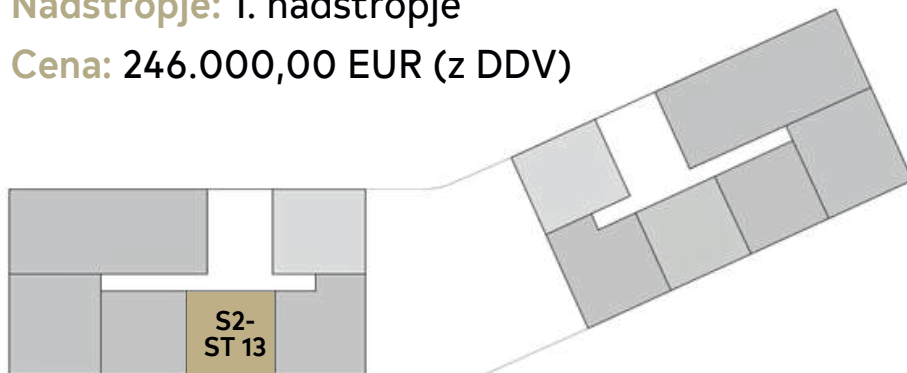
*Vsa oprema je vrisana zgolj informativno.

STANOVANJE S2-ST 13 (DEL STAVBE 12)

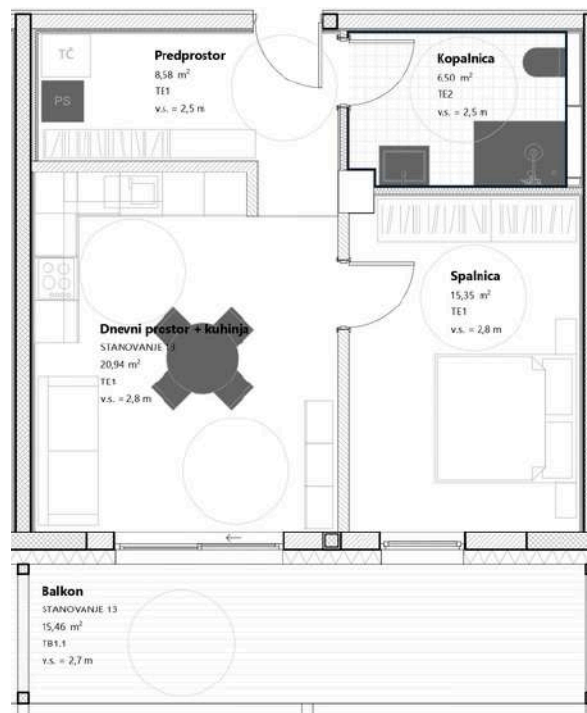
Tip: 2-sobno

Nadstropje: 1. nadstropje

Cena: 246.000,00 EUR (z DDV)



KVADRATURA:	
Dnevni prostor + kuhinja	20,94 m ²
Kopalnica	6,50 m ²
Predprostor	8,58 m ²
Shramba	4,14 m ²
Spalnica	15,35 m ²
Balkon	15,46 m ²
Parkirni prostor P6	18,70 m ²
Zunanje parkirno mesto ZP2	17,20 m ²
Skupaj	106,87 m²



*Vsa oprema je vrisana zgolj informativno.

STANOVANJE S2-ST 14 (DEL STAVBE 11)

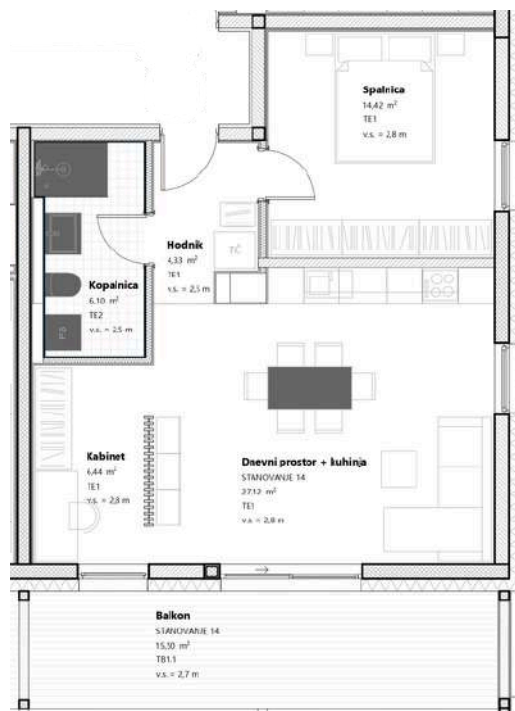
Tip: 3-sobno

Nadstropje: 1. nadstropje

Cena: 267.000,00 EUR (z DDV)



KVADRATURA:	
Dnevni prostor + kuhinja	27,12 m ²
Hodnik	4,33 m ²
Kabinet	6,44 m ²
Kopalnica	6,10 m ²
Spalnica	14,42 m ²
Balkon	15,50 m ²
Kletna shramba	5,84 m ²
Parkirni prostor P22	12,50 m ²
Zunanje parkirno mesto ZP13	13,50 m ²
Skupaj	105,75 m ²



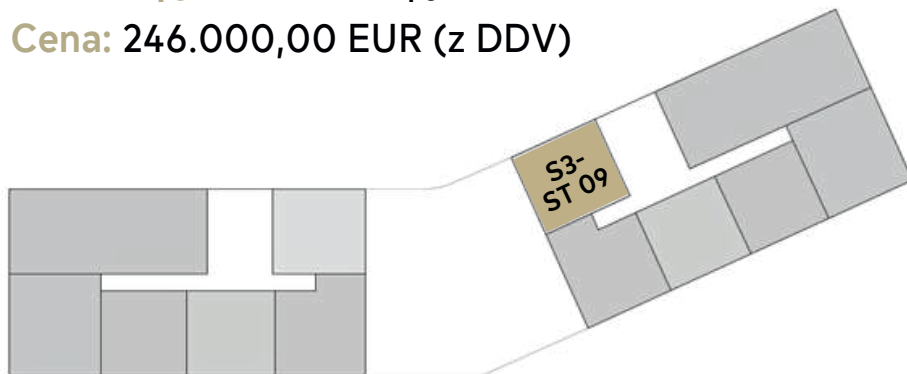
*Vsa oprema je vrisana zgolj informativno.

STANOVANJE S3-ST 09 (DEL STAVBE 29)

Tip: 2-sobno

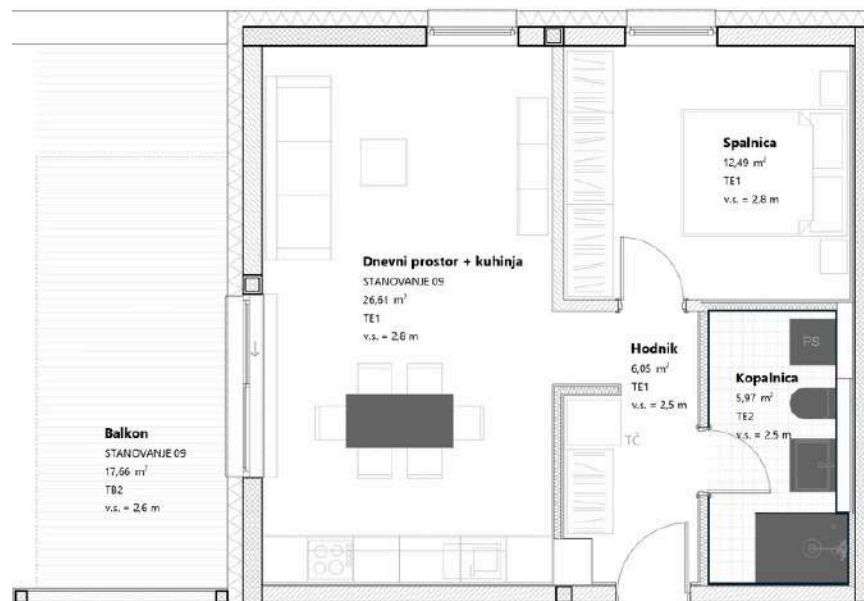
Nadstropje: 1. nadstropje

Cena: 246.000,00 EUR (z DDV)



KVADRATURA:

Dnevni prostor + kuhinja	26,61 m ²
Hodnik	6,05 m ²
Kopalnica	5,97 m ²
Spalnica	12,49 m ²
Balkon	17,66 m ²
Kletna shramba	5,94 m ²
Parkirni prostor P40	12,50 m ²
Zunanje parkirno mesto ZP27	13,50 m ²
Skupaj	100,72 m ²



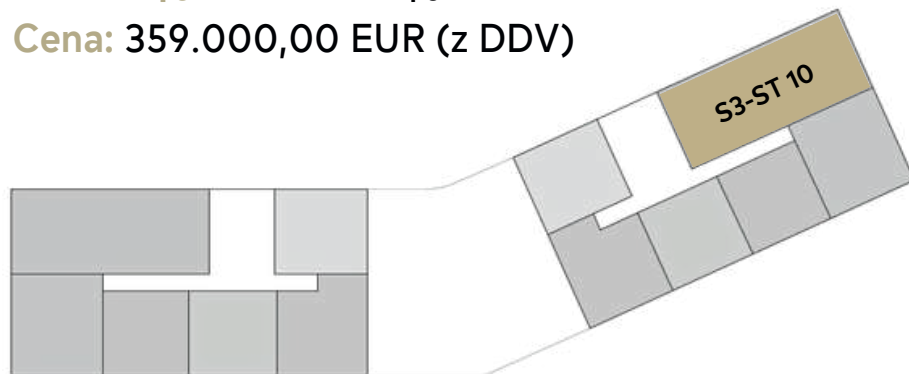
*Vsa oprema je vrisana zgolj informativno.

STANOVANJE S3-ST 10 (DEL STAVBE 30)

Tip: 4-sobno

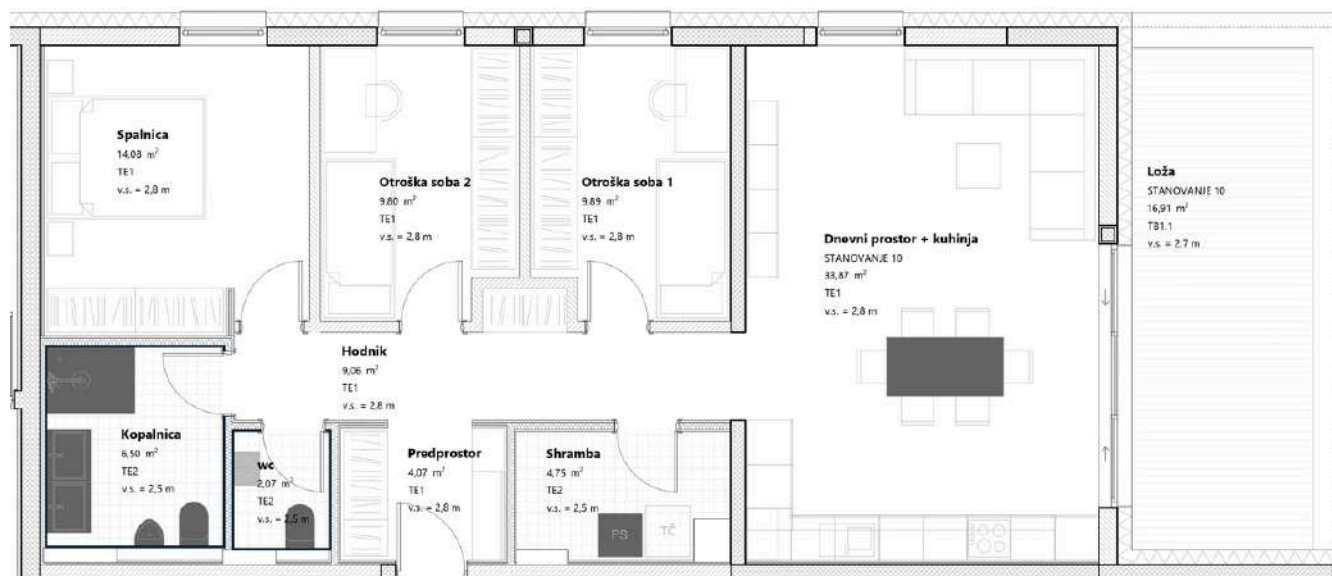
Nadstropje: 1. nadstropje

Cena: 359.000,00 EUR (z DDV)



KVADRATURA:

Dnevni prostor + kuhinja	33,87 m ²
Hodnik	9,06 m ²
Kopalnica	6,50 m ²
Otroška soba 1	9,89 m ²
Otroška soba 2	9,80 m ²
Predprostor	4,07 m ²
Shramba	4,75 m ²
Spalnica	14,08 m ²
Wc	2,07 m ²
Loža	16,91 m ²
Parkirni prostor P15	12,50 m ²
Parkirni prostor P16	12,50 m ²
Skupaj	136,00 m²



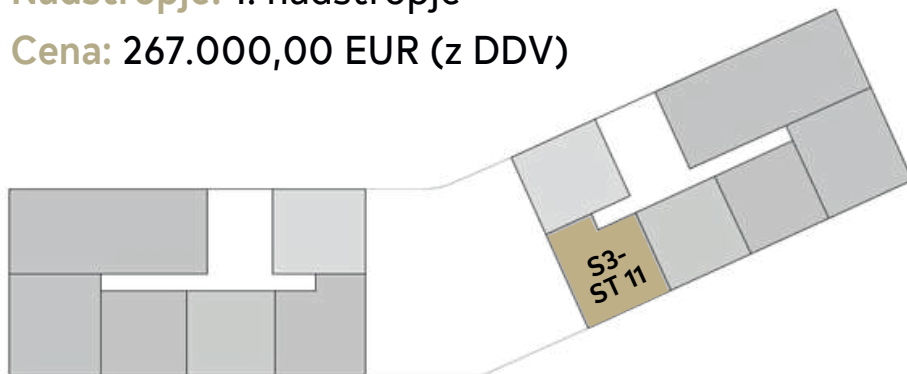
*Vsa oprema je vrisana zgolj informativno.

STANOVANJE S3-ST 11 (DEL STAVBE 34)

Tip: 3-sobno

Nadstropje: 1. nadstropje

Cena: 267.000,00 EUR (z DDV)



KVADRATURA:	
Dnevni prostor + kuhinja	27,12 m ²
Hodnik	4,33 m ²
Kabinet	6,44 m ²
Kopalnica	6,10 m ²
Spalnica	14,42 m ²
Balkon	15,50 m ²
Kletna shramba	5,84 m ²
Parkirni prostor P45	12,50 m ²
Zunanje parkirno mesto ZP28	13,50 m ²
Skupaj	105,75 m ²



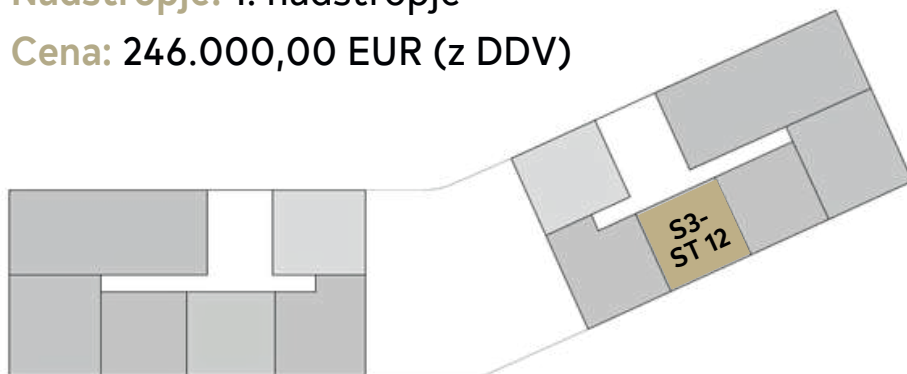
*Vsa oprema je vrisana zgolj informativno.

STANOVANJE S3-ST 12 (DEL STAVBE 33)

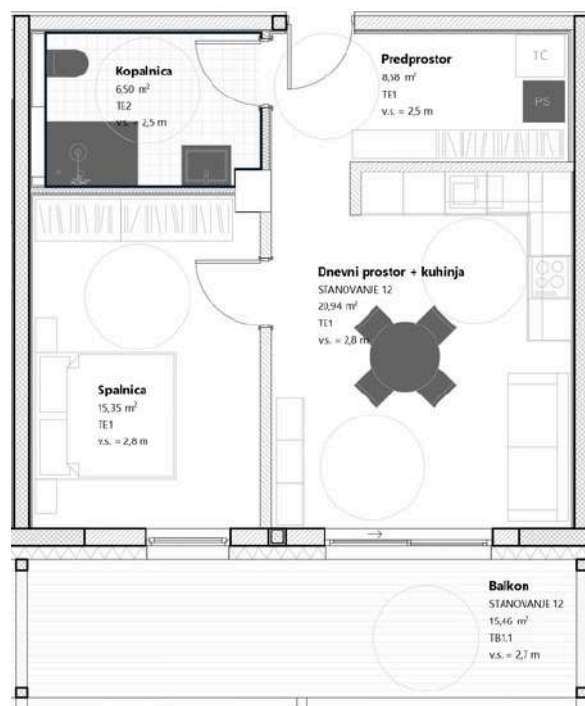
Tip: 2-sobno

Nadstropje: 1. nadstropje

Cena: 246.000,00 EUR (z DDV)



KVADRATURA:	
Dnevni prostor + kuhinja	20,94 m ²
Kopalnica	6,50 m ²
Predprostor	8,58 m ²
Shramba	4,14 m ²
Spalnica	15,35 m ²
Balkon	15,46 m ²
Parkirni prostor P12	18,70 m ²
Zunanje parkirno mesto ZP14	17,20 m ²
Skupaj	106,87 m ²



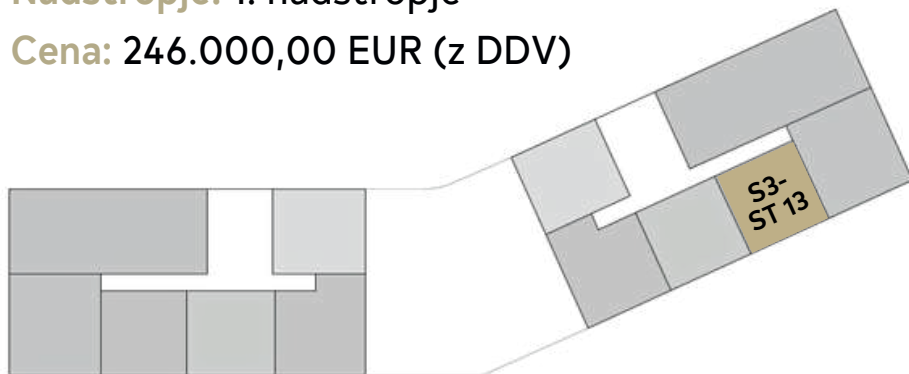
*Vsa oprema je vrisana zgolj informativno.

STANOVANJE S3-ST 13 (DEL STAVBE 32)

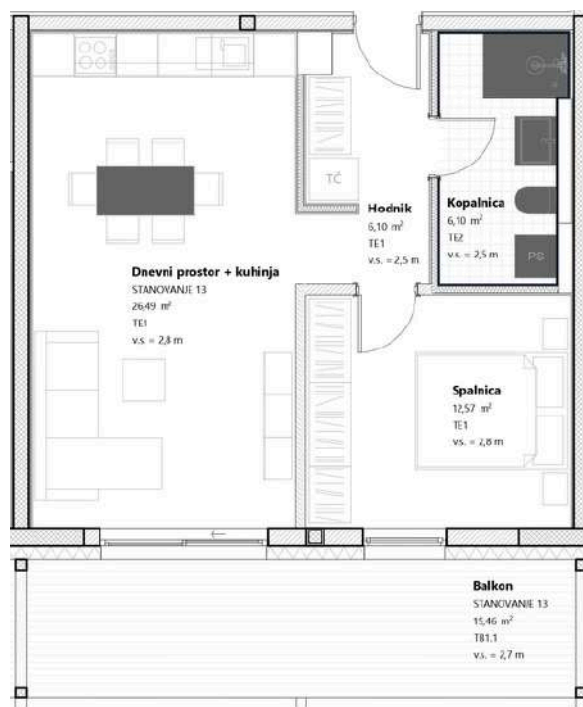
Tip: 2-sobno

Nadstropje: 1. nadstropje

Cena: 246.000,00 EUR (z DDV)



KVADRATURA:	
Dnevni prostor + kuhinja	26,49 m ²
Hodnik	6,10 m ²
Kopalnica	6,10 m ²
Spalnica	12,57 m ²
Balkon	15,46 m ²
Kletna shramba	5,04 m ²
Parkirni prostor P41	12,50 m ²
Zunanje parkirno mesto ZP37	13,50 m ²
Skupaj	97,76 m ²



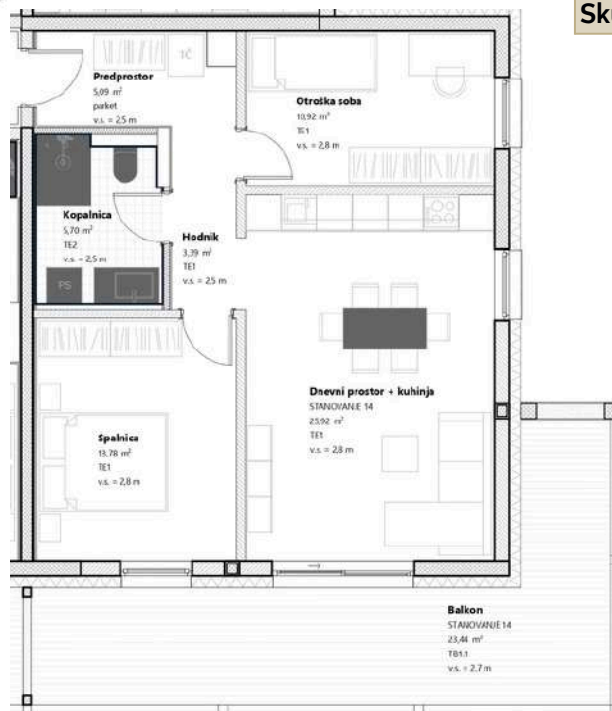
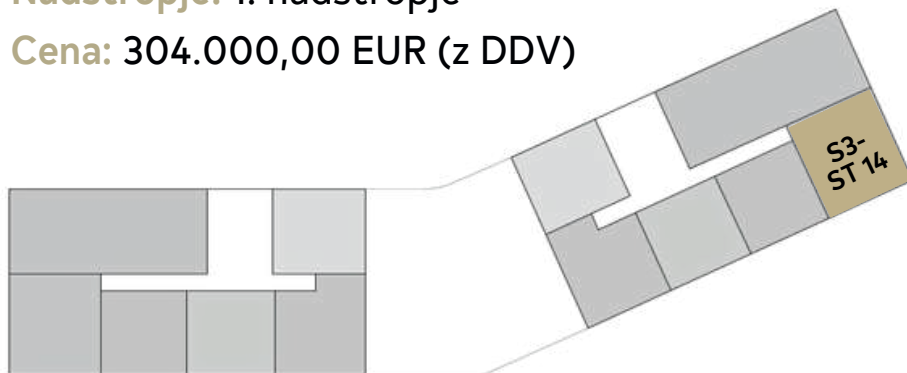
*Vsa oprema je vrisana zgolj informativno.

STANOVANJE S3-ST 14 (DEL STAVBE 31)

Tip: 3-sobno

Nadstropje: 1. nadstropje

Cena: 304.000,00 EUR (z DDV)



*Vsa oprema je vrisana zgolj informativno.

KVADRATURA:

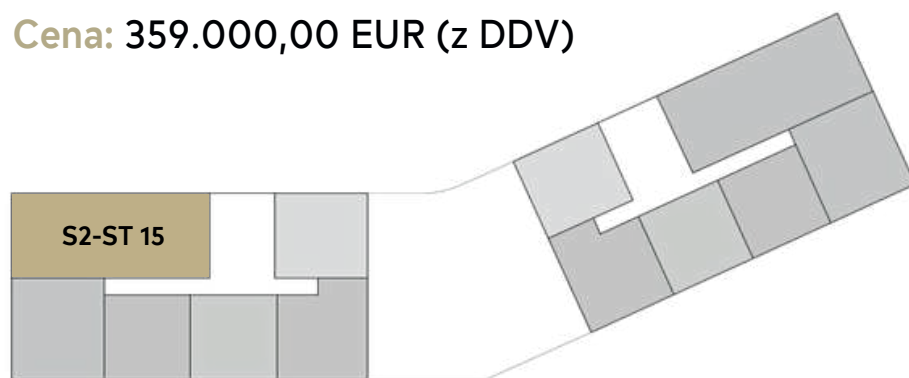
Dnevni prostor + kuhinja	25,92 m ²
Hodnik	3,39 m ²
Kopalnica	5,70 m ²
Otroška soba	10,92 m ²
Predprostor	5,09 m ²
Spalnica	13,78 m ²
Balkon	23,44 m ²
Kletna shramba	6,32 m ²
Parkirni prostor P34	14,00 m ²
Zunanje parkirno mesto ZP38	13,50 m ²
Skupaj	122,06 m²

STANOVANJE S2-ST 15 (DEL STAVBE 15)

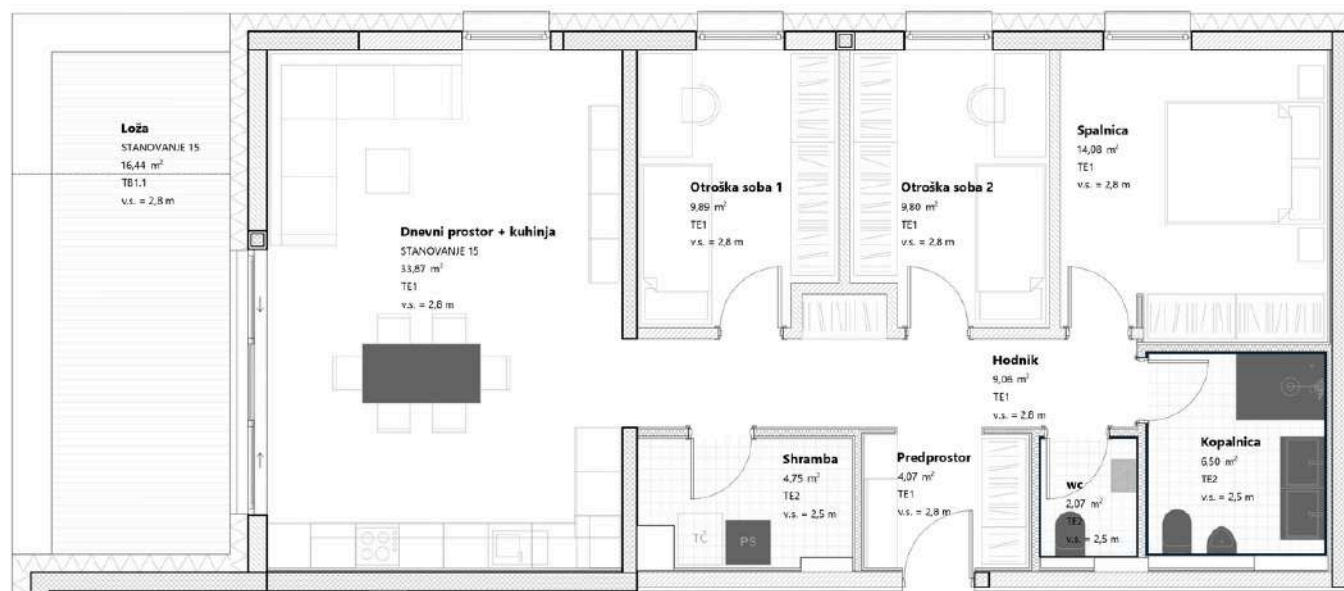
Tip: 4-sobno

Nadstropje: Mansarda

Cena: 359.000,00 EUR (z DDV)



KVADRATURA:	
Dnevni prostor + kuhinja	33,87 m ²
Hodnik	9,06 m ²
Kopalnica	6,50 m ²
Otroška soba 1	9,89 m ²
Otroška soba 2	9,80 m ²
Predprostor	4,07 m ²
Shramba	4,75 m ²
Spalnica	14,08 m ²
Wc	2,07 m ²
Loža	16,44 m ²
Parkirni prostor P8	12,50 m ²
Parkirni prostor P9	14,00 m ²
Skupaj	137,03 m²



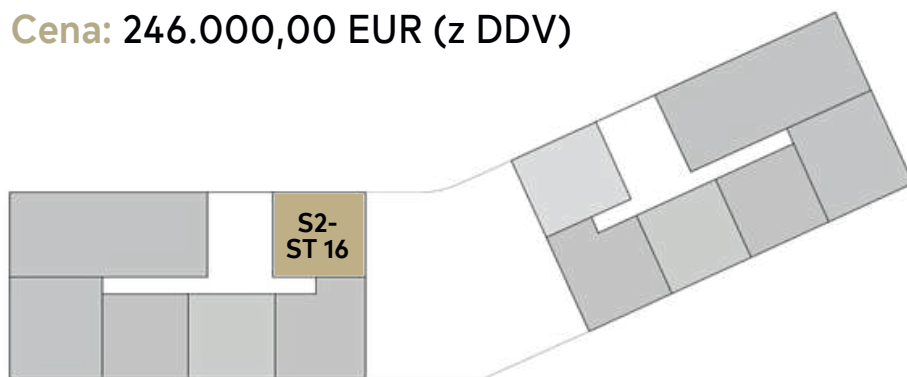
*Vsa oprema je vrisana zgolj informativno.

STANOVANJE S2-ST 16 (DEL STAVBE 16)

Tip: 2-sobno

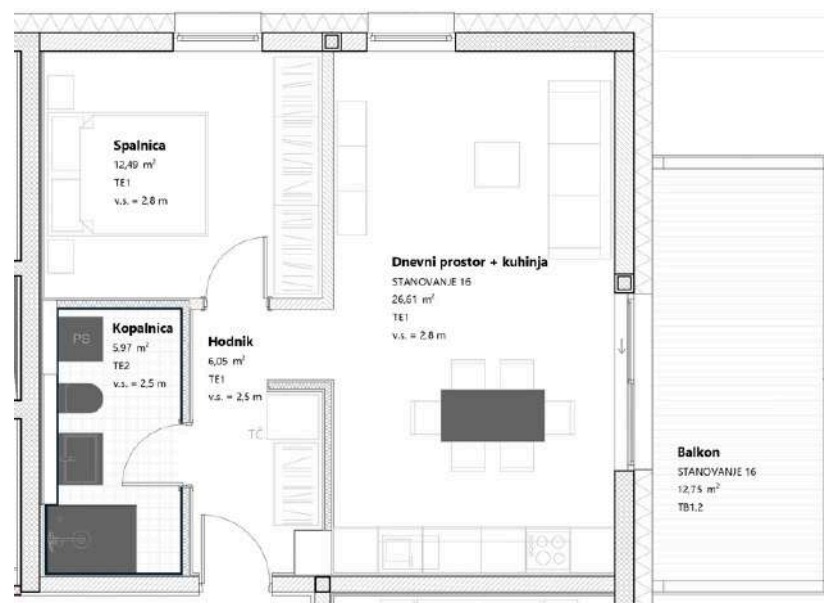
Nadstropje: Mansarda

Cena: 246.000,00 EUR (z DDV)



KVADRATURA:

Dnevni prostor + kuhinja	26,61 m ²
Hodnik	6,05 m ²
Kopalnica	5,97 m ²
Spalnica	12,49 m ²
Balkon	12,75 m ²
Kletna shramba	5,94 m ²
Parkirni prostor P28	12,50 m ²
Zunanje parkirno mesto ZP16	13,50 m ²
Skupaj	95,81 m ²



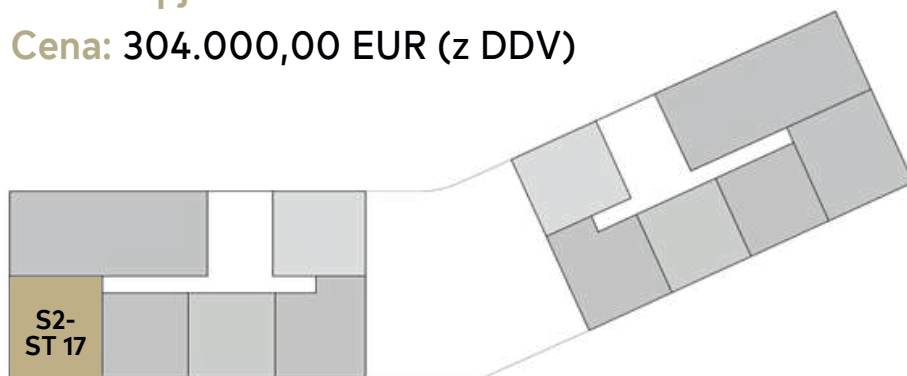
*Vsa oprema je vrisana zgolj informativno.

STANOVANJE S2-ST 17 (DEL STAVBE 20)

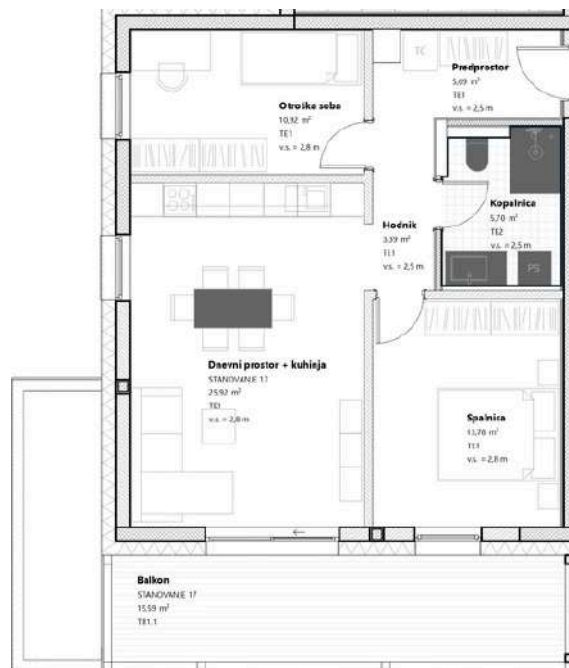
Tip: 3-sobno

Nadstropje: Mansarda

Cena: 304.000,00 EUR (z DDV)



KVADRATURA:	
Dnevni prostor + kuhinja	25,92 m ²
Hodnik	3,39 m ²
Kopalnica	5,70 m ²
Otroška soba	10,92 m ²
Predprostor	5,09 m ²
Spalnica	13,78 m ²
Balkon	15,59 m ²
Kletna shramba	6,00 m ²
Parkirni prostor P30	12,50 m ²
Zunanje parkirno mesto ZP17	13,50 m ²
Skupaj	112,39 m²



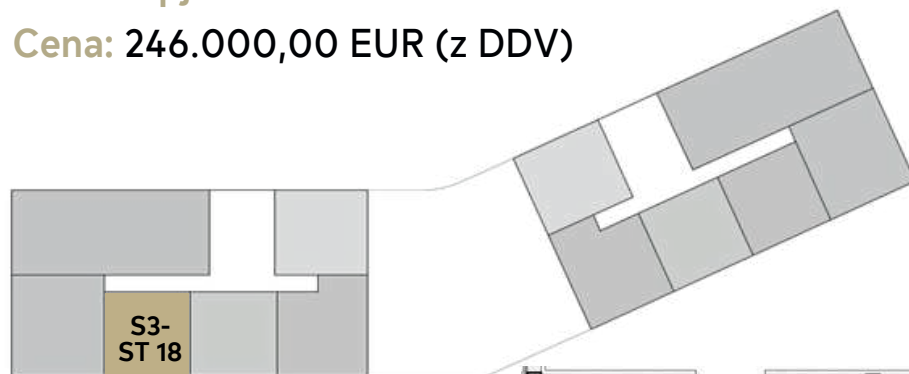
*Vsa oprema je vrisana zgolj informativno.

STANOVANJE S2-ST 18 (DEL STAVBE 19)

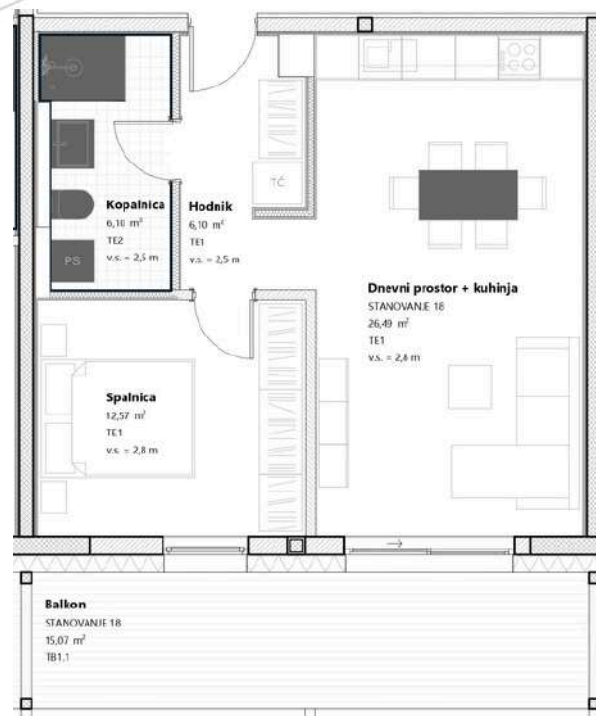
Tip: 2-sobno

Nadstropje: Mansarda

Cena: 246.000,00 EUR (z DDV)



KVADRATURA:	
Dnevni prostor + kuhinja	26,49 m ²
Hodnik	6,10 m ²
Kopalnica	6,10 m ²
Spalnica	12,57 m ²
Balkon	15,07 m ²
Kletna shramba	5,04 m ²
Parkirni prostor P29	12,50 m ²
Zunanje parkirno mesto ZP18	13,50 m ²
Skupaj	97,37 m²



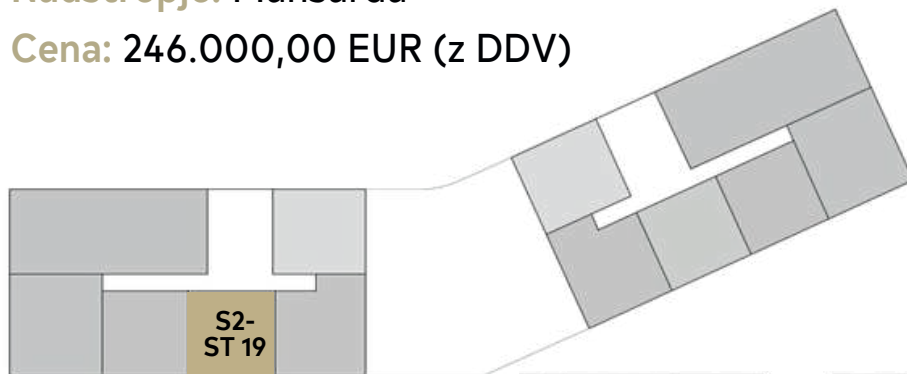
*Vsa oprema je vrisana zgolj informativno.

STANOVANJE S2-ST 19 (DEL STAVBE 18)

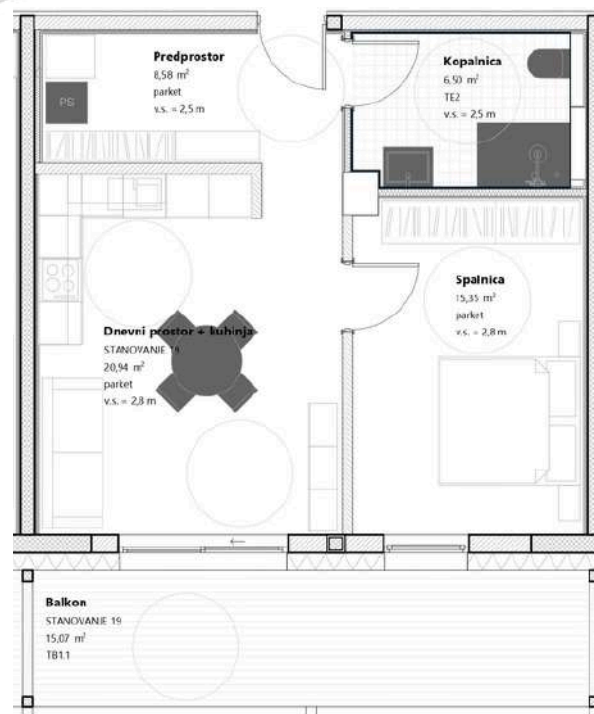
Tip: 2-sobno

Nadstropje: Mansarda

Cena: 246.000,00 EUR (z DDV)



KVADRATURA:	
Dnevni prostor + kuhinja	20,94 m ²
Kopalnica	6,50 m ²
Predprostor	8,58 m ²
Shramba	4,14 m ²
Spalnica	15,35 m ²
Balkon	15,07 m ²
Parkirni prostor P7	18,70 m ²
Zunanje parkirno mesto ZP3	17,20 m ²
Skupaj	106,48 m²



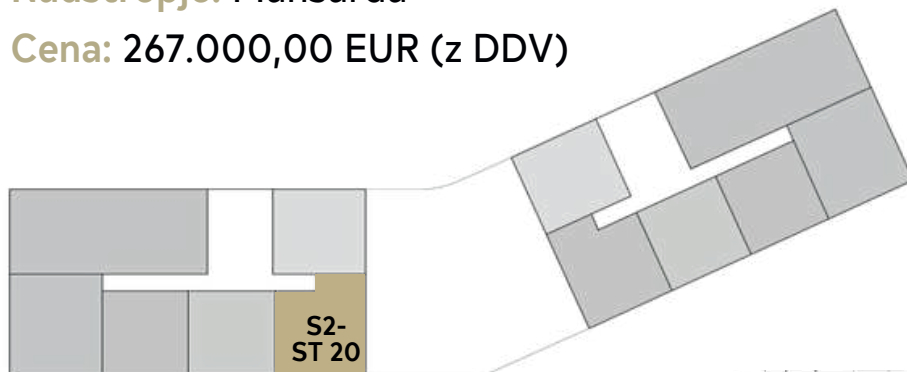
*Vsa oprema je vrisana zgolj informativno.

STANOVANJE S2-ST 20 (DEL STAVBE 17)

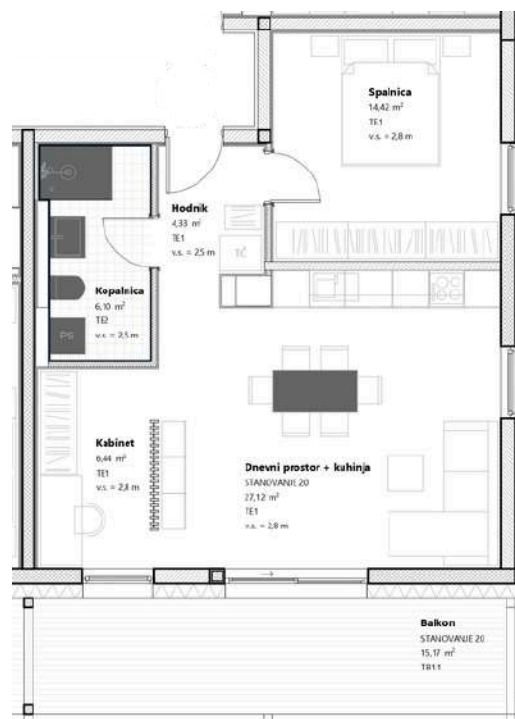
Tip: 3-sobno

Nadstropje: Mansarda

Cena: 267.000,00 EUR (z DDV)



KVADRATURA:	
Dnevni prostor + kuhinja	27,12 m ²
Hodnik	4,33 m ²
Kabinet	6,44 m ²
Kopalnica	6,10 m ²
Spalnica	14,42 m ²
Balkon	15,17 m ²
Kletna shramba	5,94 m ²
Parkirni prostor P24	12,50 m ²
Zunanje parkirno mesto ZP19	13,50 m ²
Skupaj	105,52 m²



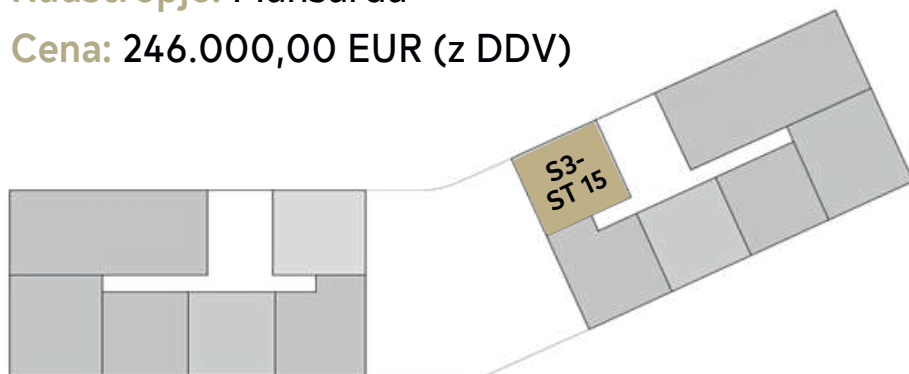
*Vsa oprema je vrisana zgolj informativno.

STANOVANJE S3-ST 15 (DEL STAVBE 35)

Tip: 2-sobno

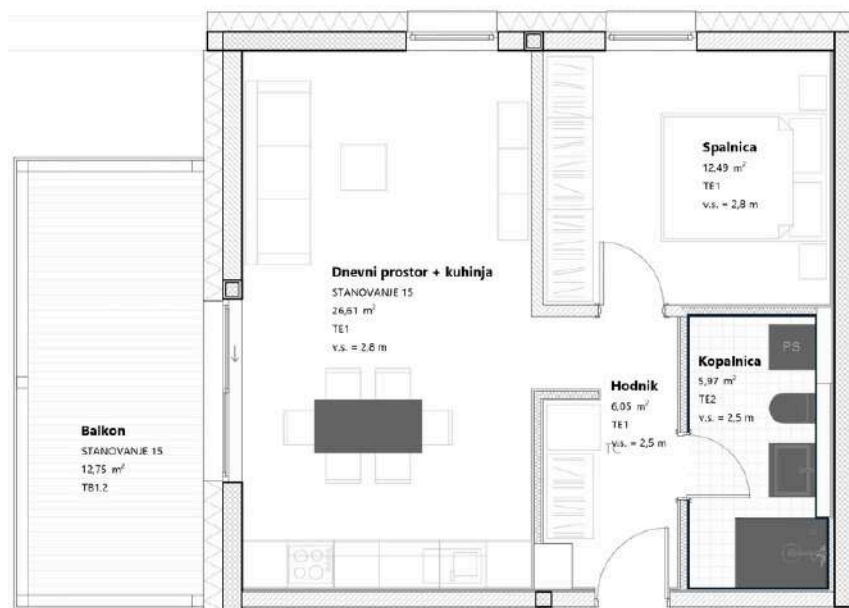
Nadstropje: Mansarda

Cena: 246.000,00 EUR (z DDV)



KVADRATURA:

Dnevni prostor + kuhinja	26,61 m ²
Hodnik	6,05 m ²
Kopalnica	5,97 m ²
Spalnica	12,49 m ²
Balkon	12,75 m ²
Kletna shramba	5,94 m ²
Parkirni prostor P39	12,50 m ²
Zunanje parkirno mesto ZP39	13,50 m ²
Skupaj	95,81 m ²



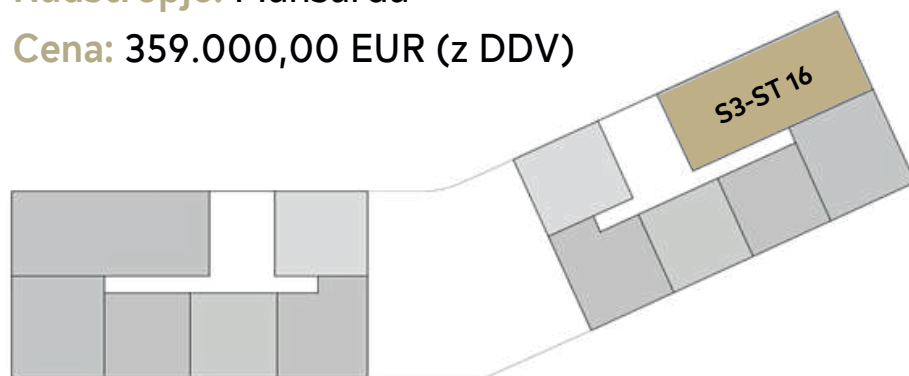
*Vsa oprema je vrisana zgolj informativno.

STANOVANJE S3-ST 16 (DEL STAVBE 36)

Tip: 4-sobno

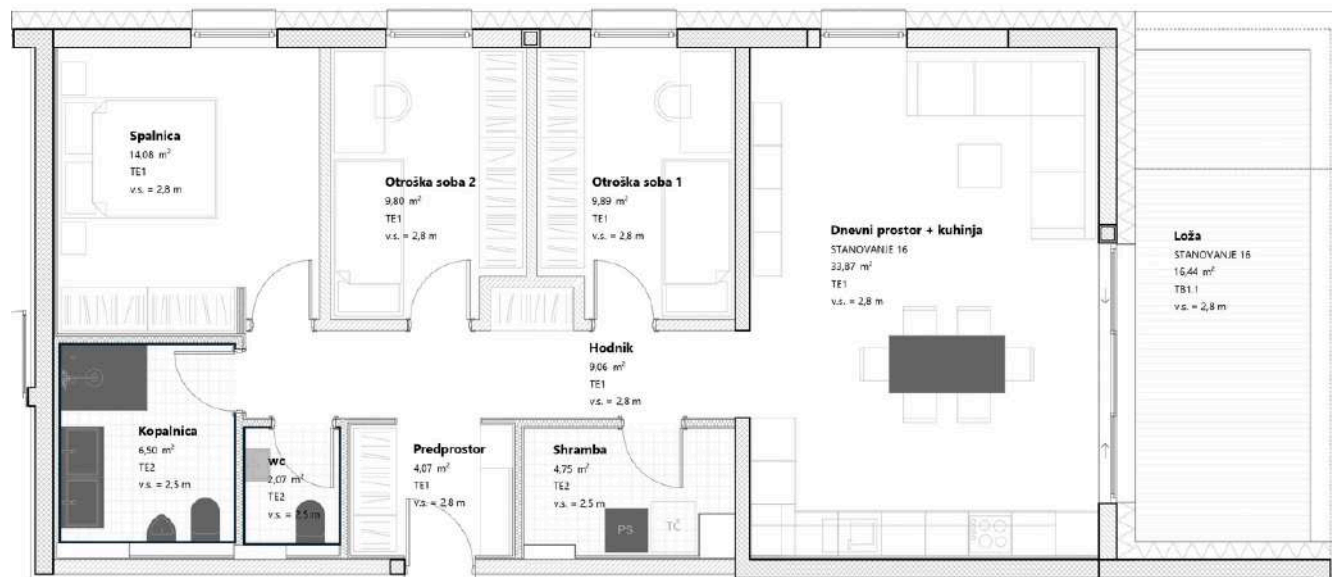
Nadstropje: Mansarda

Cena: 359.000,00 EUR (z DDV)



KVADRATURA:

Dnevni prostor + kuhinja	33,87 m ²
Hodnik	9,06 m ²
Kopalnica	6,50 m ²
Otroška soba 1	9,89 m ²
Otroška soba 2	9,80 m ²
Predprostor	4,07 m ²
Shramba	4,75 m ²
Spalnica	14,08 m ²
Wc	2,07 m ²
Loža	16,44 m ²
Parkirni prostor P10	14,00 m ²
Parkirni prostor P11	12,50 m ²
Skupaj	137,03 m²



*Vsa oprema je vrisana zgolj informativno.

STANOVANJE S3-ST 17 (DEL STAVBE 40)

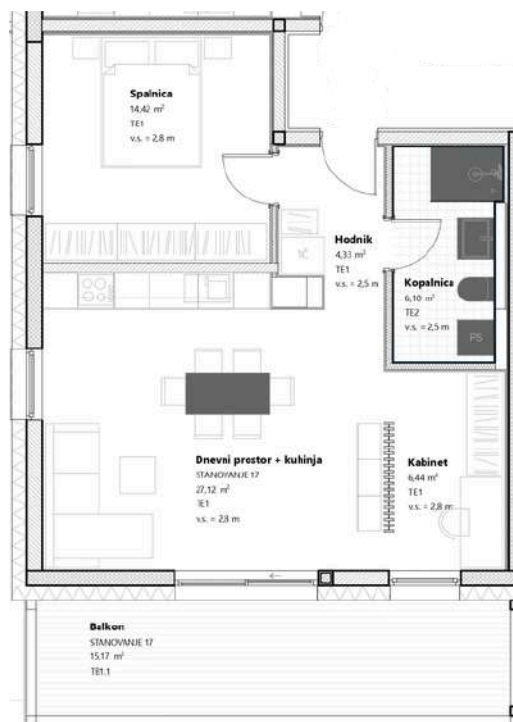
Tip: 3-sobno

Nadstropje: Mansarda

Cena: 267.000,00 EUR (z DDV)



KVADRATURA:	
Dnevni prostor + kuhinja	27,12 m ²
Hodnik	4,33 m ²
Kabinet	6,44 m ²
Kopalnica	6,10 m ²
Spalnica	14,42 m ²
Balkon	15,17 m ²
Kletna shramba	5,94 m ²
Parkirni prostor P43	12,50 m ²
Zunanje parkirno mesto ZP40	13,50 m ²
Skupaj	105,52 m ²



*Vsa oprema je vrisana zgolj informativno.

STANOVANJE S3-ST 18 (DEL STAVBE 39)

Tip: 2-sobno

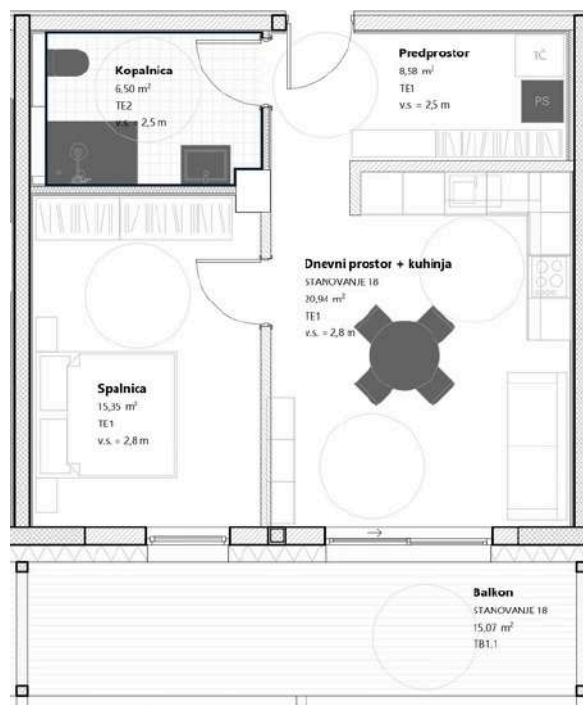
Nadstropje: Mansarda

Cena: 246.000,00 EUR (z DDV)



KVADRATURA:

Dnevni prostor + kuhinja	20,94 m ²
Kopalnica	6,50 m ²
Predprostor	8,58 m ²
Shramba	4,14 m ²
Spalnica	15,35 m ²
Balkon	15,07 m ²
Parkirni prostor P13	18,70 m ²
Zunanje parkirno mesto ZP15	17,20 m ²
Skupaj	106,48 m²



*Vsa oprema je vrisana zgolj informativno.

STANOVANJE S3-ST 19 (DEL STAVBE 38)

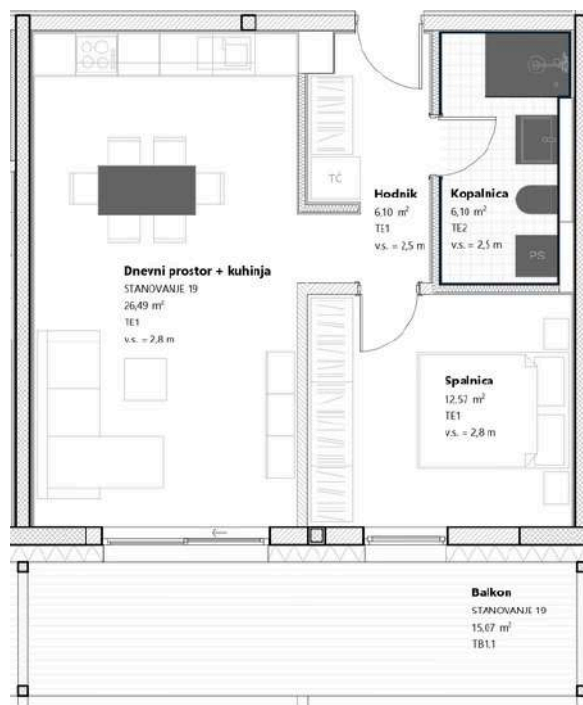
Tip: 2-sobno

Nadstropje: Mansarda

Cena: 246.000,00 EUR (z DDV)



KVADRATURA:	
Dnevni prostor + kuhinja	26,49 m ²
Hodnik	6,10 m ²
Kopalnica	6,10 m ²
Spalnica	12,57 m ²
Balkon	15,07 m ²
Kletna shramba	5,04 m ²
Parkirni prostor P38	12,50 m ²
Zunanje parkirno mesto ZP41	13,50 m ²
Skupaj	97,37 m ²



*Vsa oprema je vrisana zgolj informativno.

STANOVANJE S3-ST 20 (DEL STAVBE 37)

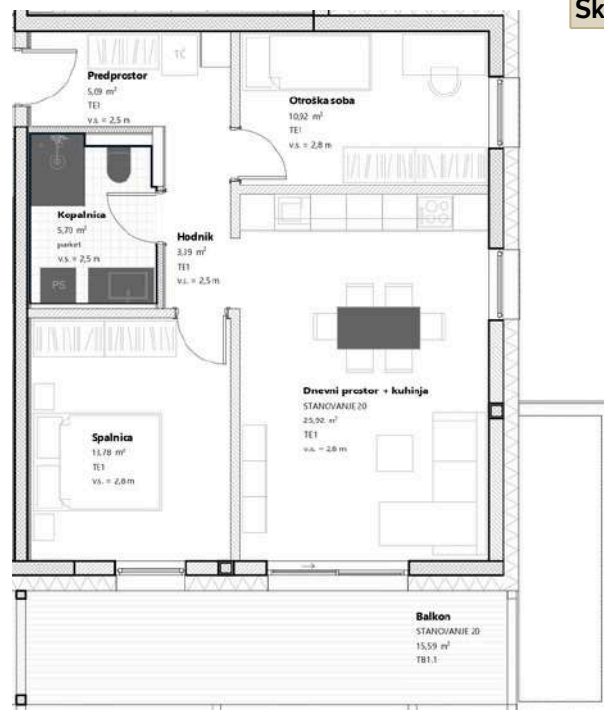
Tip: 3-sobno

Nadstropje: Mansarda

Cena: 304.000,00 EUR (z DDV)

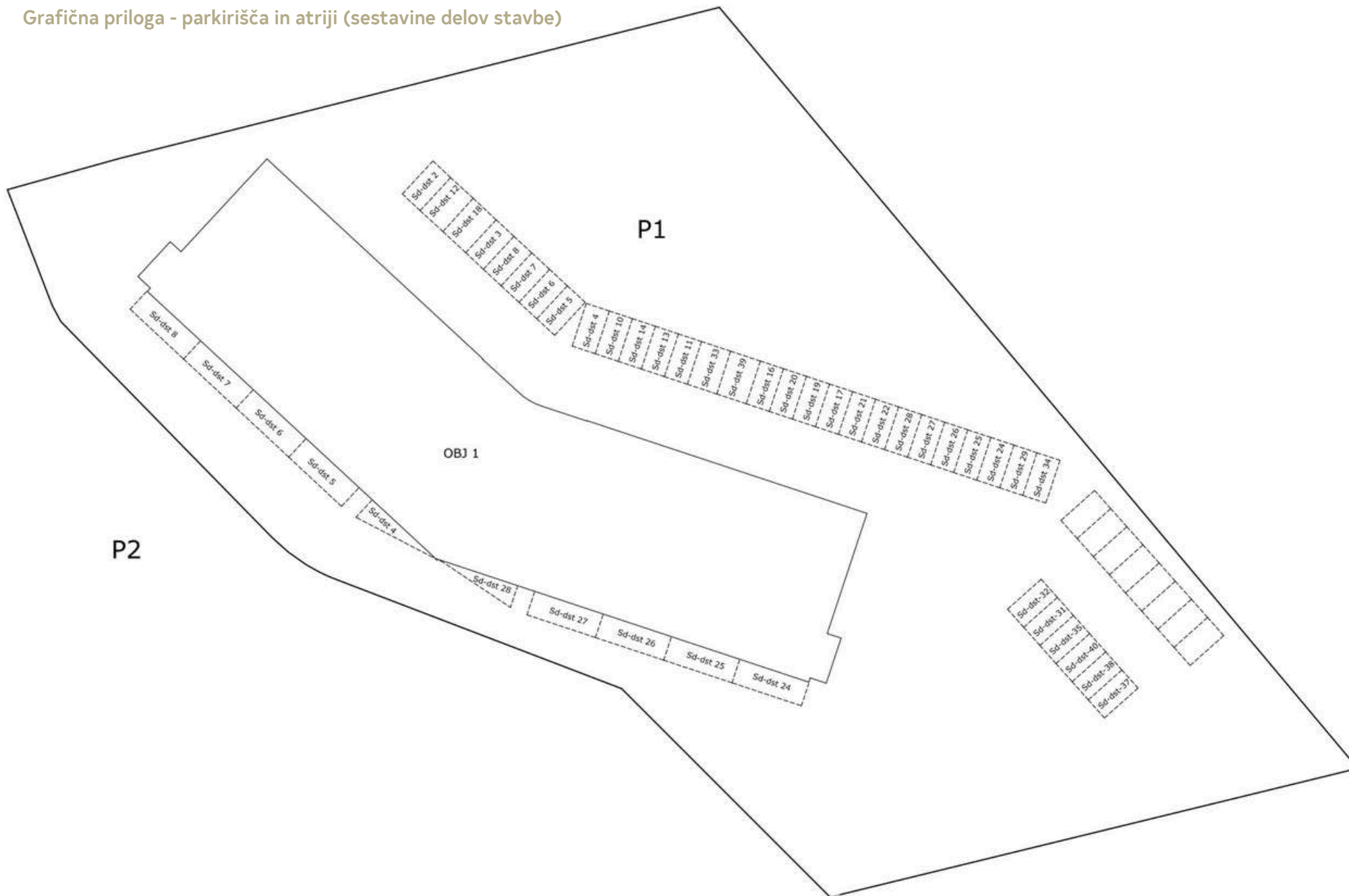


KVADRATURA:	
Dnevni prostor + kuhinja	25,92 m ²
Hodnik	3,39 m ²
Kopalnica	5,70 m ²
Otroška soba	10,92 m ²
Predprostor	5,09 m ²
Spalnica	13,78 m ²
Balkon	15,59 m ²
Kletna shramba	6,00 m ²
Parkirni prostor P37	12,50 m ²
Zunanje parkirno mesto ZP42	13,50 m ²
Skupaj	112,39 m²



*Vsa oprema je vrisana zgolj informativno.

Grafična priloga - parkirišča in atriji (sestavine delov stavbe)



KONTAKTIRAJTE NAS



+386 64 233 603



capital@c21.si

CENTURY 21.

Capital